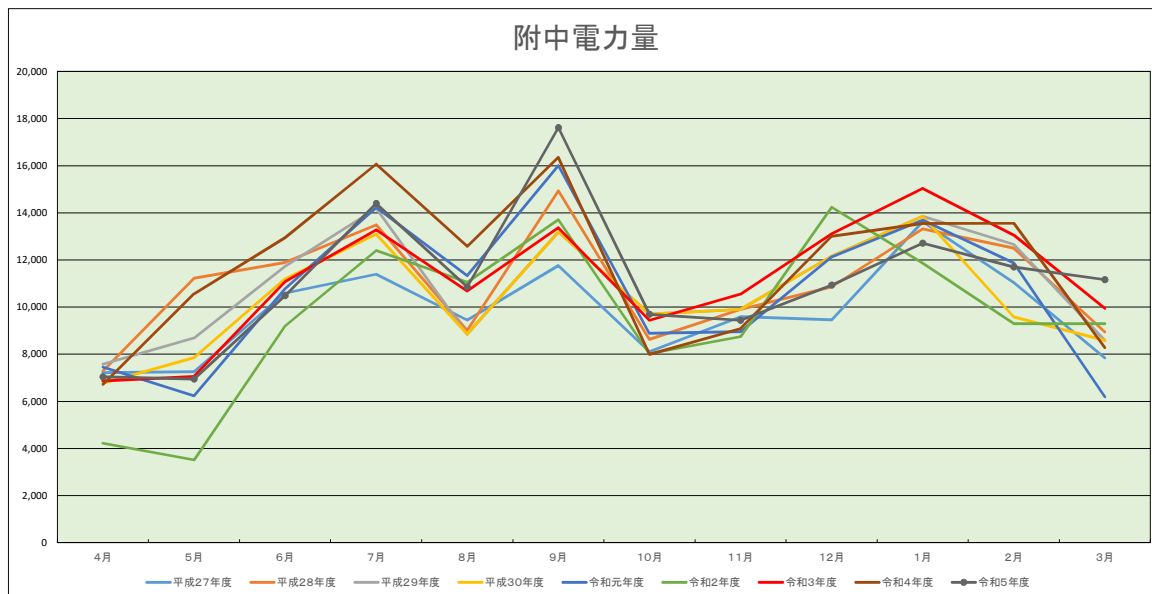


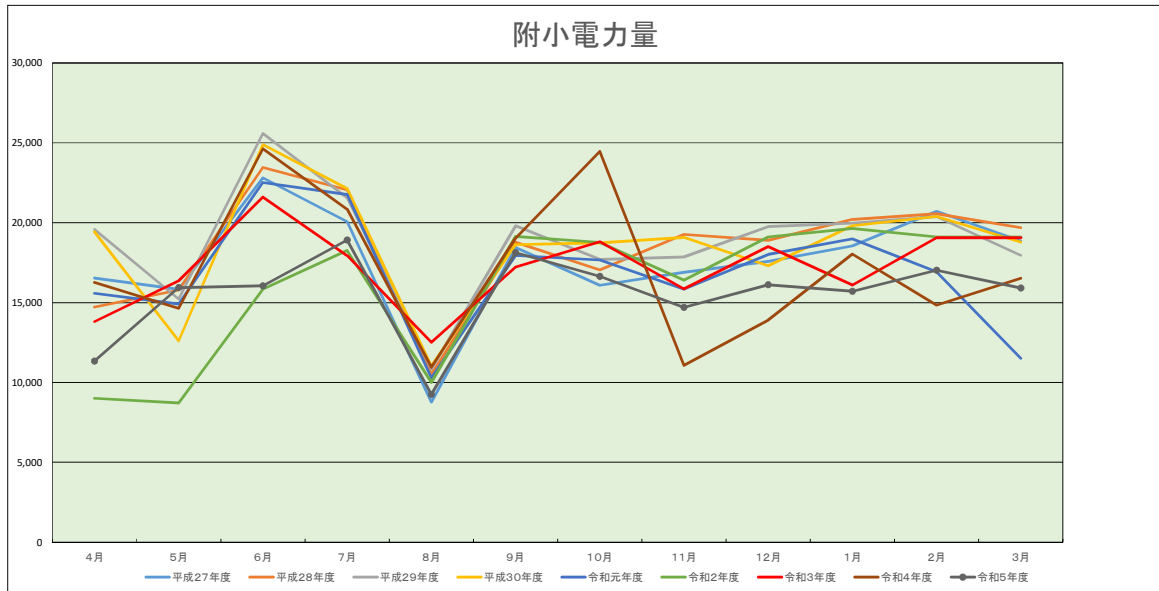
大学電力(kWh)

大学	4月	5月	6月	7月	8月	9月	10月	11月	12月	1月	2月	3月	計	対前年度比
平成27年度	143,460	142,120	154,747	189,473	168,140	131,378	151,625	157,127	174,033	192,653	166,384	146,525	<b>1,917,665</b>	
平成28年度	136,288	140,325	151,477	187,503	165,497	143,559	149,320	156,047	163,219	178,064	158,392	147,722	<b>1,877,413</b>	97.9%
平成29年度	132,843	136,939	143,978	172,414	153,887	126,513	145,135	155,571	173,194	179,609	159,208	131,314	<b>1,810,605</b>	96.4%
平成30年度	122,226	138,608	140,657	180,585	153,452	123,345	141,673	148,074	153,923	170,085	151,849	129,231	<b>1,753,708</b>	96.9%
令和元年度	129,810	131,263	140,322	165,092	161,258	136,346	140,032	143,162	164,135	170,101	158,181	135,679	<b>1,775,381</b>	101.2%
令和2年度	102,922	90,604	103,086	119,786	146,003	117,810	125,892	134,911	130,862	144,068	130,862	129,848	<b>1,477,668</b>	83.2%
令和3年度	125,306	106,310	125,873	164,832	140,222	124,362	134,610	147,270	171,867	181,204	154,565	129,848	<b>1,706,269</b>	115.5%
令和4年度	115,335	119,745	135,139	168,823	142,915	118,752	115,190	141,519	167,767	158,908	151,480	115,330	<b>1,650,903</b>	96.8%
令和5年度	115,814	110,639	128,385	154,991	133,288	111,164	115,395	134,091	146,369	156,062	136,111	122,548	<b>1,564,957</b>	94.8%



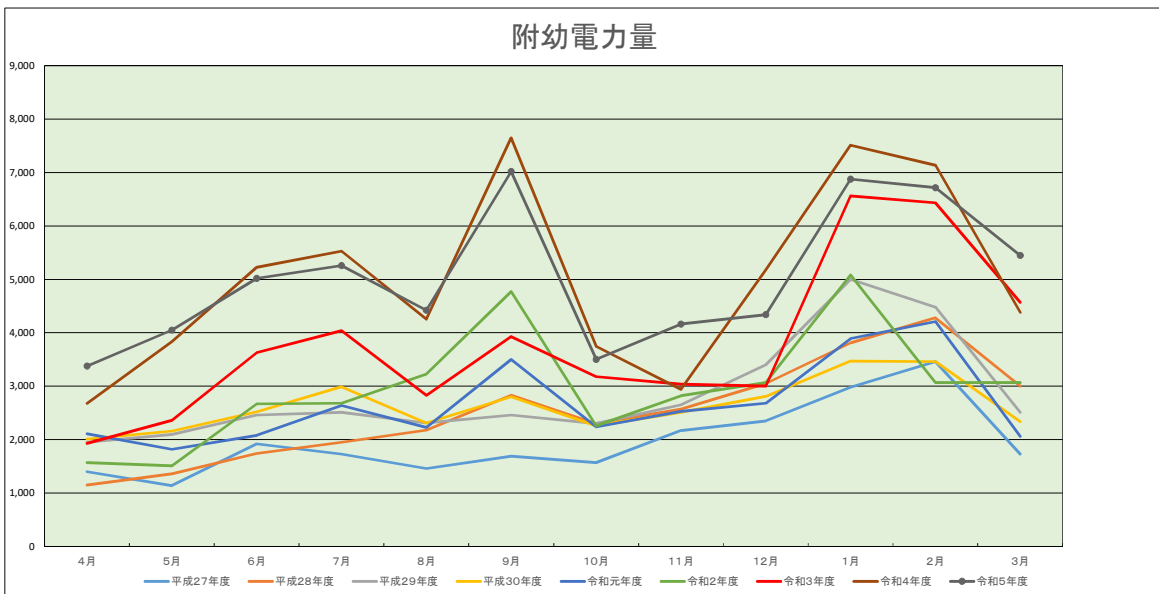
附中電力(kWh)

附中	4月	5月	6月	7月	8月	9月	10月	11月	12月	1月	2月	3月	計	対前年度比
平成27年度	7,216	7,255	10,596	11,395	9,444	11,761	8,109	9,594	9,455	13,630	11,040	7,843	<b>117,338</b>	
平成28年度	7,296	11,224	11,892	13,497	9,007	14,933	8,634	9,908	10,854	13,319	12,502	8,943	<b>132,009</b>	112.5%
平成29年度	7,581	8,685	11,724	14,192	8,849	13,189	9,705	9,901	12,164	13,853	12,658	8,588	<b>131,089</b>	99.3%
平成30年度	6,762	7,858	11,198	13,097	8,849	13,189	9,705	9,901	12,164	13,853	9,581	8,588	<b>124,745</b>	95.2%
令和元年度	7,459	6,236	10,776	14,230	11,334	16,007	8,887	8,956	12,130	13,693	11,870	6,192	<b>127,770</b>	102.4%
令和2年度	4,225	3,512	9,191	12,399	11,053	13,707	8,025	8,746	14,243	11,861	9,303	9,303	<b>115,568</b>	90.5%
令和3年度	6,862	7,053	11,083	13,275	10,682	13,367	9,442	10,549	13,113	15,041	13,055	9,942	<b>133,464</b>	115.5%
令和4年度	6,719	10,561	12,943	16,067	12,575	16,356	7,995	9,090	13,009	13,549	13,558	8,283	<b>140,705</b>	105.4%
令和5年度	7,038	6,946	10,484	14,393	10,854	17,615	9,694	9,437	10,930	12,710	11,702	11,164	<b>132,967</b>	94.5%



附小電力(kWh)

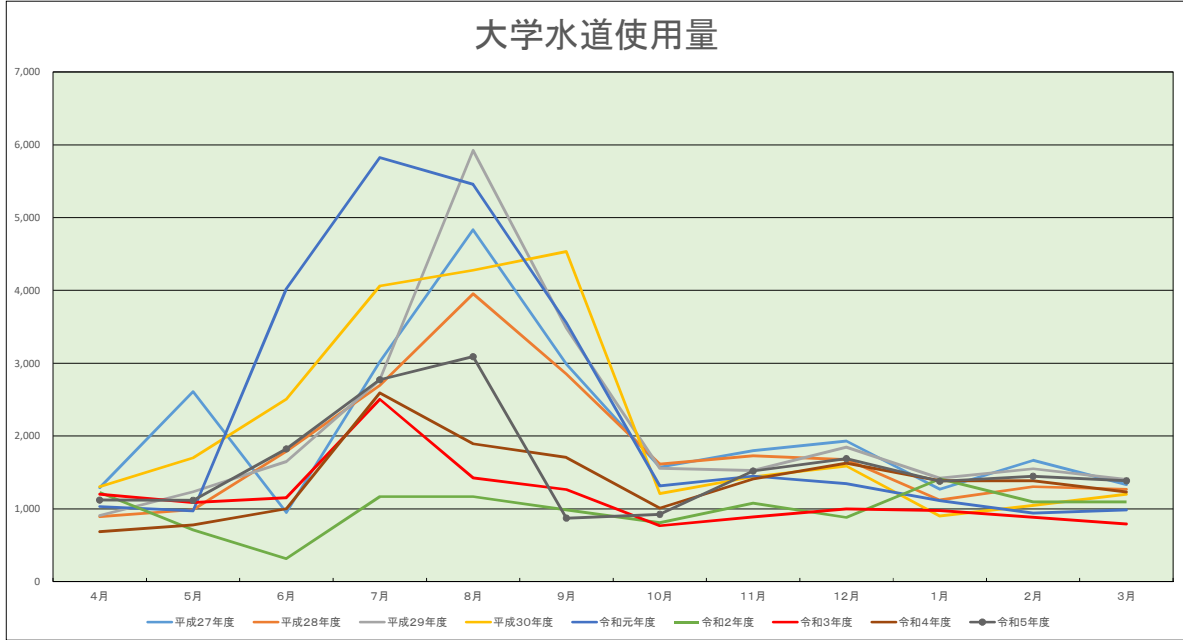
附小	4月	5月	6月	7月	8月	9月	10月	11月	12月	1月	2月	3月	計	対前年度比
平成27年度	16,540	15,830	22,810	20,060	8,770	18,460	16,090	16,900	17,580	18,550	20,720	18,840	211,150	
平成28年度	14,720	15,780	23,460	22,060	10,510	18,780	17,050	19,270	18,900	20,210	20,570	19,690	221,000	104.7%
平成29年度	19,580	15,220	25,590	21,570	10,840	19,800	17,700	17,860	19,760	19,970	20,380	17,960	226,230	102.4%
平成30年度	19,437	12,614	24,891	22,140	11,020	18,630	18,740	19,080	17,300	19,810	20,390	18,790	222,842	98.5%
令和元年度	15,580	14,920	22,520	21,770	10,280	17,950	17,660	15,840	18,010	18,990	16,930	11,510	201,960	90.6%
令和2年度	9,010	8,720	15,840	18,270	10,000	19,140	18,770	16,400	19,110	19,640	19,110	19,110	193,120	95.6%
令和3年度	13,810	16,360	21,614	17,937	12,513	17,220	18,820	15,855	18,500	16,096	19,064	19,057	206,846	107.1%
令和4年度	16,265	14,644	24,627	20,855	10,945	19,037	24,465	11,067	13,906	18,046	14,838	16,530	205,225	99.2%
令和5年度	11,339	15,941	16,050	18,917	9,256	18,128	16,637	14,705	16,119	15,707	17,030	15,916	185,745	90.5%



附幼電力(kWh)

附幼	4月	5月	6月	7月	8月	9月	10月	11月	12月	1月	2月	3月	計	対前年度比
平成27年度	1,400	1,140	1,920	1,730	1,460	1,690	1,570	2,170	2,350	2,980	3,460	1,730	23,600	
平成28年度	1,150	1,360	1,740	1,950	2,180	2,830	2,300	2,570	3,050	3,810	4,280	3,000	30,220	128.1%
平成29年度	1,950	2,100	2,460	2,510	2,310	2,460	2,300	2,650	3,400	5,000	4,480	2,510	34,130	112.9%
平成30年度	2,010	2,160	2,520	2,990	2,310	2,800	2,260	2,510	2,810	3,470	3,460	2,340	31,640	92.7%
令和元年度	2,110	1,820	2,080	2,640	2,230	3,500	2,240	2,530	2,680	3,890	4,210	2,060	31,990	101.1%
令和2年度	1,570	1,510	2,670	2,680	3,230	4,770	2,260	2,820	3,070	5,080	3,070	3,070	35,800	111.9%
令和3年度	1,930	2,360	3,630	4,040	2,830	3,930	3,180	3,040	3,000	6,563	6,432	4,568	45,503	127.1%
令和4年度	2,681	3,837	5,225	5,527	4,254	7,649	3,744	2,941	5,175	7,512	7,139	4,383	60,067	132.0%
令和5年度	3,377	4,052	5,019	5,259	4,422	7,019	3,503	4,165	4,340	6,876	6,715	5,448	60,195	100.2%

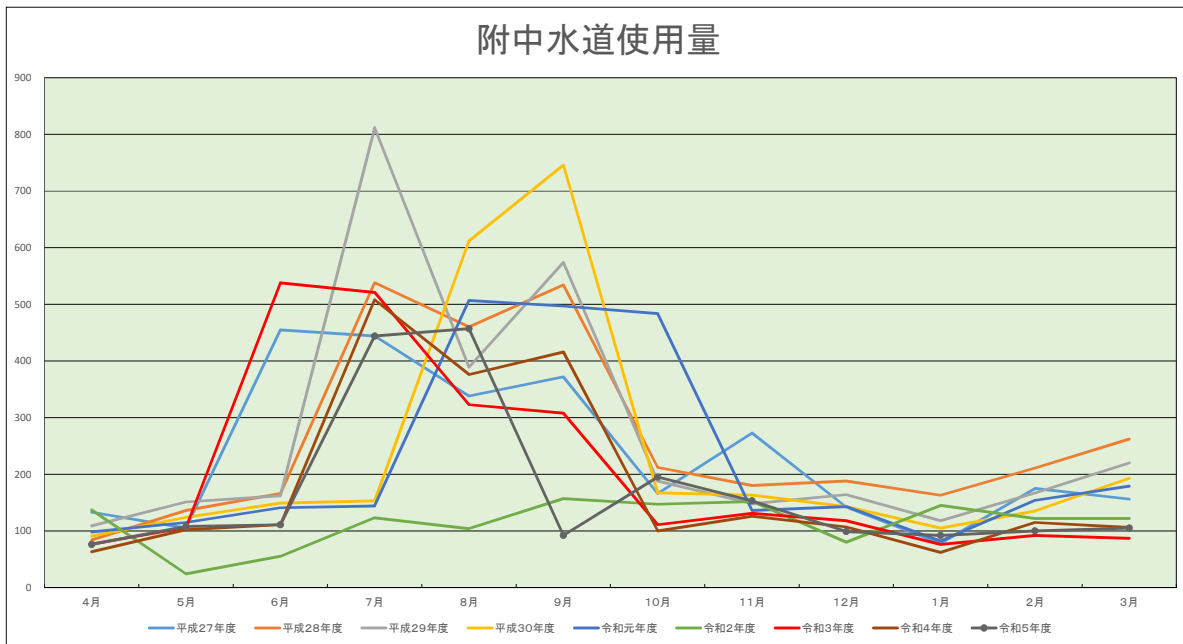
### 大学水道使用量



#### 大学水道(m3)

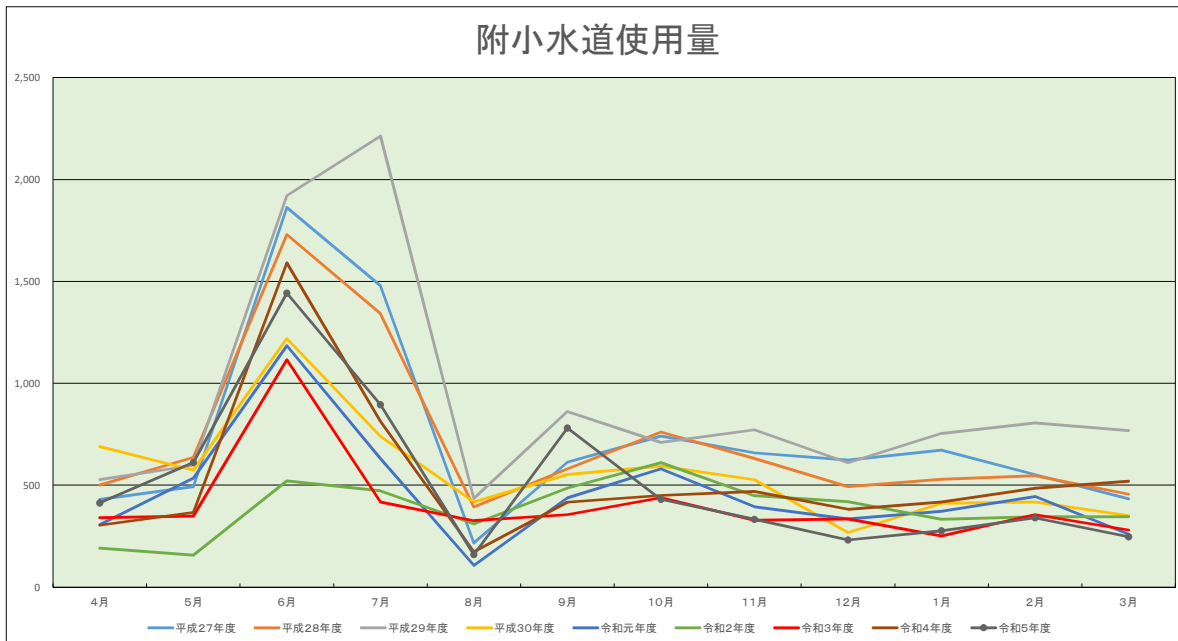
大学	4月	5月	6月	7月	8月	9月	10月	11月	12月	1月	2月	3月	計	対前年度比
平成27年度	1,290	2,608	948	3,022	4,831	2,983	1,572	1,798	1,929	1,268	1,665	1,333	25,247	
平成28年度	892	988	1,789	2,694	3,953	2,851	1,614	1,728	1,675	1,119	1,303	1,268	21,874	86.6%
平成29年度	907	1,234	1,649	2,769	5,922	3,486	1,555	1,526	1,848	1,420	1,550	1,402	25,268	115.5%
平成30年度	1,304	1,699	2,506	4,061	4,275	4,534	1,209	1,439	1,587	900	1,044	1,201	25,759	101.9%
令和元年度	1,031	970	4,024	5,825	5,459	3,552	1,314	1,448	1,347	1,111	940	982	28,003	108.7%
令和2年度	1,223	708	315	1,166	1,166	985	809	1,077	881	1,410	1,095	1,095	11,930	42.6%
令和3年度	1,201	1,086	1,153	2,504	1,425	1,264	767	887	998	977	882	790	13,934	116.8%
令和4年度	686	778	999	2,591	1,892	1,705	1,009	1,408	1,627	1,383	1,385	1,232	16,895	119.8%
令和5年度	1,119	1,115	1,823	2,772	3,090	871	922	1,518	1,688	1,378	1,447	1,383	19,126	114.6%

### 附中水道使用量



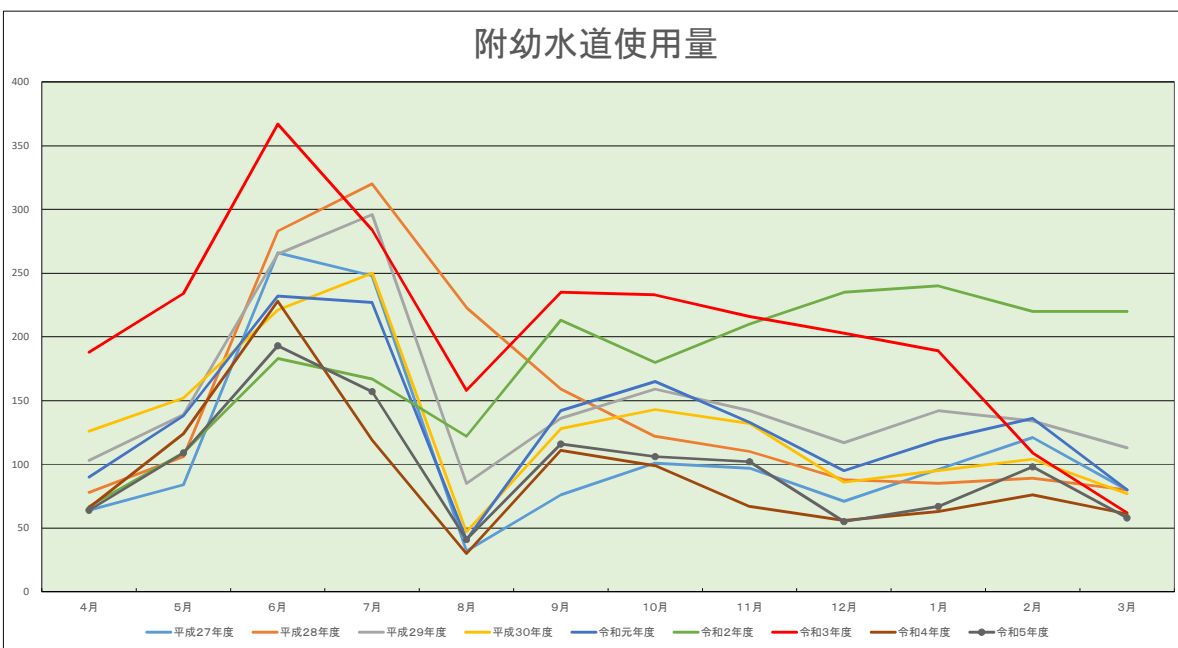
#### 附中水道(m3)

附中	4月	5月	6月	7月	8月	9月	10月	11月	12月	1月	2月	3月	計	対前年度比
平成27年度	133	105	455	444	338	372	166	273	142	78	175	156	2,837	
平成28年度	84	136	166	538	460	534	212	180	188	163	211	262	3,134	110.5%
平成29年度	109	151	162	812	389	574	188	148	164	118	167	220	3,202	102.2%
平成30年度	91	124	149	153	612	746	167	163	143	105	135	193	2,781	86.9%
令和元年度	98	115	141	144	507	497	484	136	143	82	154	179	2,880	96.4%
令和2年度	137	24	55	123	104	157	147	152	80	145	122	122	1,368	51.0%
令和3年度	77	106	538	521	323	308	111	131	118	76	92	87	2,488	181.9%
令和4年度	63	102	111	508	376	416	100	126	107	62	115	106	2,192	88.1%
令和5年度	76	108	111	444	457	92	195	153	99	92	100	105	2,032	92.7%



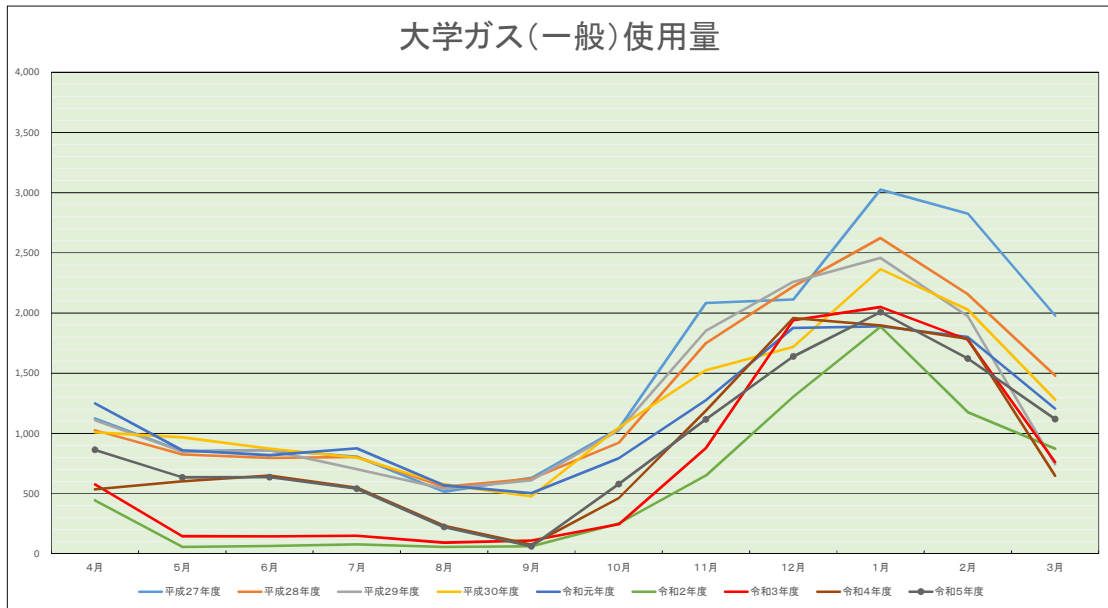
附小水道(m3)

附小	4月	5月	6月	7月	8月	9月	10月	11月	12月	1月	2月	3月	計	対前年度比
平成27年度	431	493	1,863	1,480	217	613	742	659	624	672	552	433	8,779	
平成28年度	501	637	1,730	1,343	393	581	761	632	493	530	547	456	8,604	98.0%
平成29年度	528	598	1,921	2,213	435	861	710	772	610	754	805	768	10,975	127.6%
平成30年度	689	574	1,219	740	418	553	594	527	268	411	418	351	6,762	61.6%
令和元年度	308	534	1,185	630	107	438	581	395	335	372	445	260	5,590	82.7%
令和2年度	191	157	521	472	310	486	611	449	420	333	345	345	4,640	83.0%
令和3年度	341	349	1,116	418	326	356	439	328	335	251	356	280	4,895	105.5%
令和4年度	304	367	1,591	814	173	417	450	470	382	418	485	520	6,391	130.6%
令和5年度	413	612	1,443	895	160	781	431	333	232	277	340	247	6,164	96.4%



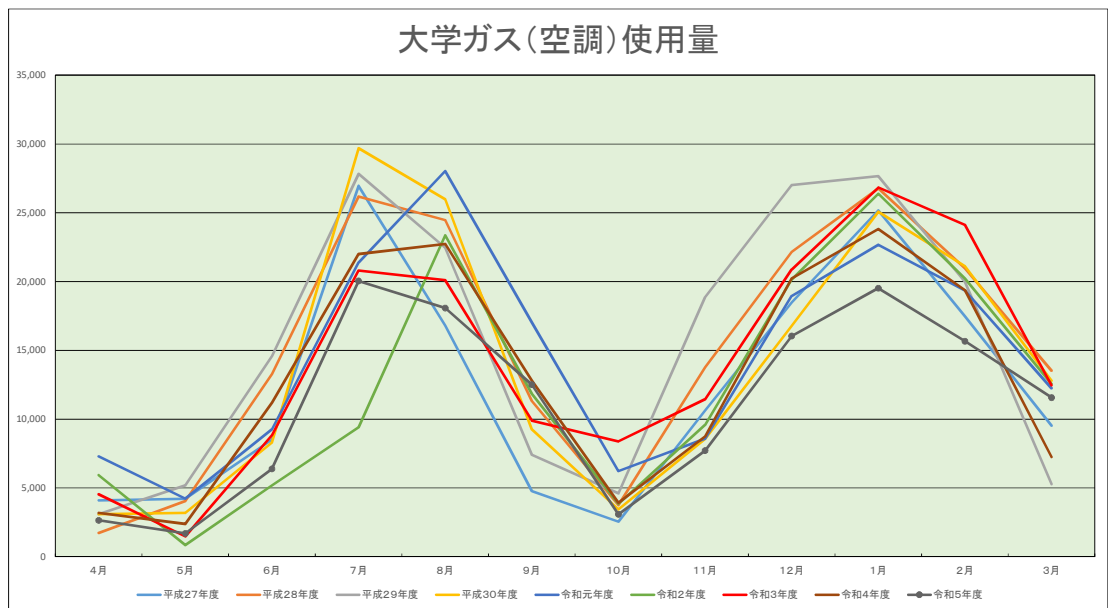
附幼水道(m3)

附幼	4月	5月	6月	7月	8月	9月	10月	11月	12月	1月	2月	3月	計	対前年度比
平成27年度	64	84	266	248	32	76	101	97	71	96	121	80	1,336	
平成28年度	78	106	283	320	223	159	122	110	88	85	89	80	1,743	130.5%
平成29年度	103	139	265	296	85	136	159	142	117	142	134	113	1,831	105.0%
平成30年度	126	152	221	250	47	128	143	132	86	95	104	77	1,561	85.3%
令和元年度	90	138	232	227	41	142	165	133	95	119	136	80	1,598	102.4%
令和2年度	67	109	183	167	122	213	180	210	235	240	220	220	2,166	135.5%
令和3年度	188	234	367	284	158	235	233	216	203	189	109	62	2,478	114.4%
令和4年度	66	124	228	119	30	111	99	67	56	63	76	61	1,100	44.4%
令和5年度	64	109	193	157	41	116	106	102	55	67	98	58	1,166	106.0%



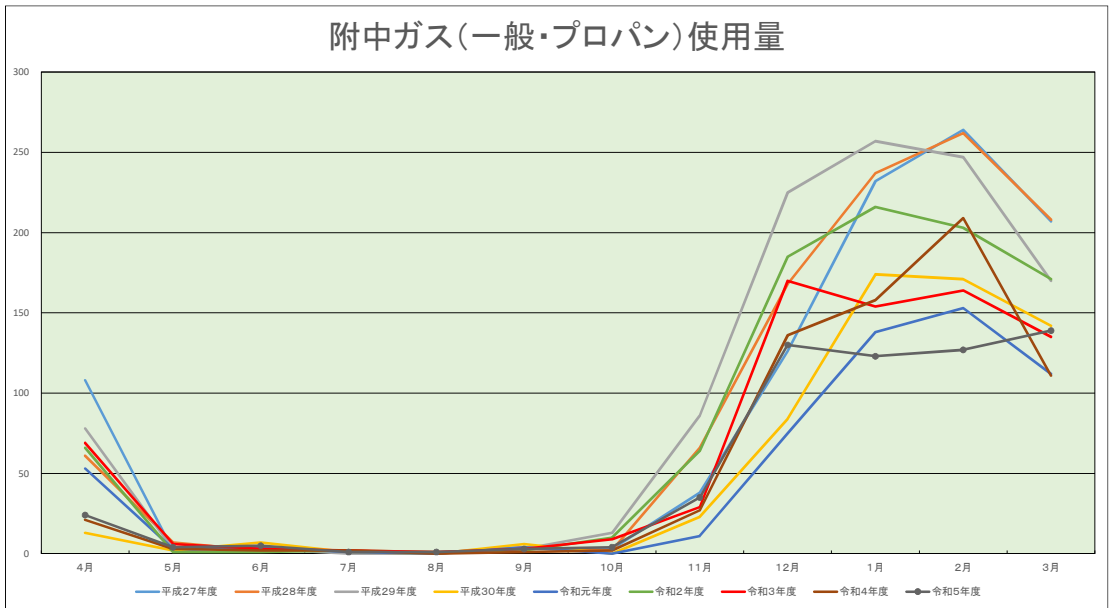
大学ガス(一般)(m3)

大学(一般)	4月	5月	6月	7月	8月	9月	10月	11月	12月	1月	2月	3月	計	対前年度比
平成27年度	1,124	851	862	805	515	630	1,040	2,083	2,112	3,026	2,826	1,978	<b>17,852</b>	
平成28年度	1,026	826	795	803	557	623	922	1,750	2,221	2,623	2,155	1,479	<b>15,780</b>	<b>88.4%</b>
平成29年度	1,110	848	858	701	539	610	1,026	1,853	2,259	2,457	1,974	743	<b>14,978</b>	<b>94.9%</b>
平成30年度	1,009	967	873	797	576	476	1,048	1,525	1,718	2,364	2,027	1,280	<b>14,660</b>	<b>97.9%</b>
令和元年度	1,249	860	818	876	568	503	793	1,276	1,876	1,889	1,800	1,206	<b>13,714</b>	<b>93.5%</b>
令和2年度	444	57	64	76	56	62	251	650	1,303	1,886	1,177	872	<b>6,898</b>	<b>50.3%</b>
令和3年度	575	145	144	149	92	109	244	877	1,940	2,050	1,778	761	<b>8,864</b>	<b>128.5%</b>
令和4年度	534	601	650	549	232	75	462	1,190	1,959	1,898	1,785	648	<b>10,583</b>	<b>119.4%</b>
令和5年度	863	635	636	540	221	61	579	1,116	1,639	2,008	1,621	1,118	<b>11,037</b>	<b>104.3%</b>



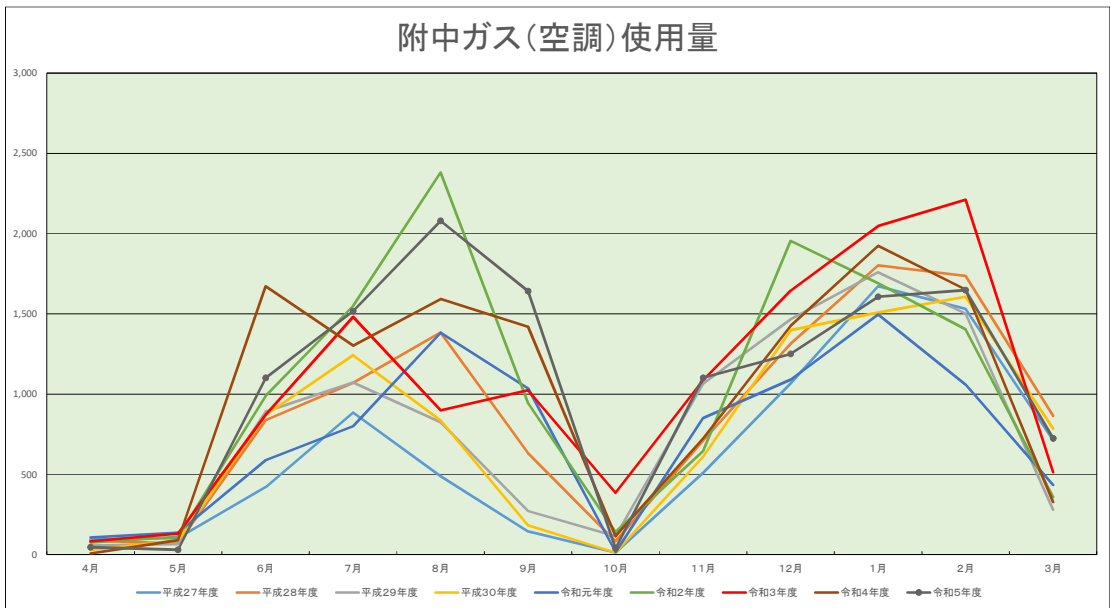
大学ガス(空調)(m3)

大学(空調)	4月	5月	6月	7月	8月	9月	10月	11月	12月	1月	2月	3月	計	対前年度比
平成27年度	4,103	4,221	8,518	26,956	16,799	4,783	2,548	10,621	18,485	25,167	17,473	9,529	<b>149,203</b>	
平成28年度	1,728	4,051	13,291	26,188	24,470	11,324	3,752	13,781	22,152	26,771	20,973	13,518	<b>181,999</b>	<b>122.0%</b>
平成29年度	3,091	5,193	14,587	27,834	22,450	7,411	4,604	18,863	27,016	27,659	19,973	5,284	<b>183,965</b>	<b>101.1%</b>
平成30年度	3,091	3,197	8,315	29,692	25,968	9,252	3,434	8,575	16,804	25,086	21,115	12,795	<b>167,324</b>	<b>91.0%</b>
令和元年度	7,300	4,224	9,276	21,386	28,028	17,033	6,228	8,587	18,957	22,673	19,348	12,245	<b>175,285</b>	<b>104.8%</b>
令和2年度	5,939	850	5,193	9,411	23,364	11,842	3,844	9,583	20,161	26,384	20,232	12,561	<b>149,364</b>	<b>85.2%</b>
令和3年度	4,534	1,474	8,829	20,806	20,095	9,893	8,384	11,445	20,881	26,838	24,121	12,456	<b>189,756</b>	<b>113.7%</b>
令和4年度	3,180	2,386	11,208	21,997	22,742	12,786	3,916	8,749	20,231	23,813	19,381	7,244	<b>157,633</b>	<b>92.9%</b>
令和5年度	2,649	1,703	6,390	20,043	18,081	12,512	3,088	7,715	16,044	19,527	15,658	11,568	<b>134,978</b>	<b>85.6%</b>



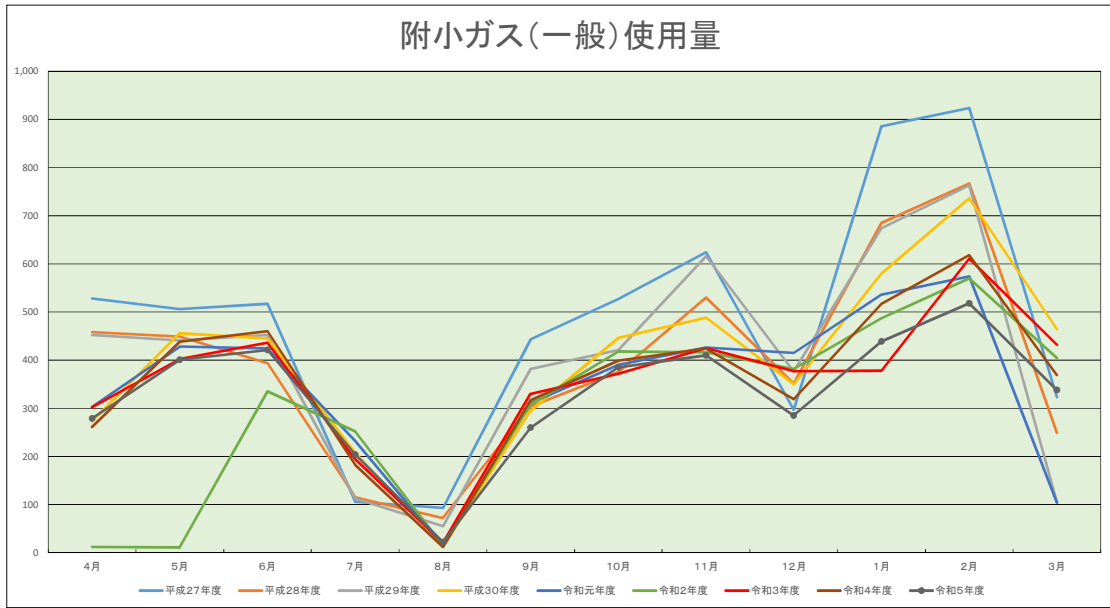
#### 附中ガス(一般・プロパン)(m3)

附中(一般)	4月	5月	6月	7月	8月	9月	10月	11月	12月	1月	2月	3月	計	対前年度比
平成27年度	108	2	4	1	1	3	3	38	126	232	264	207	989	
平成28年度	61	7	2	2	0	4	2	66	168	237	262	208	1,019	103.0%
平成29年度	78	3	3	0	0	3	13	86	225	257	247	170	1,085	108.5%
平成30年度	13	2	7	1	0	6	0	23	84	174	171	142	623	57.4%
令和元年度	53	3	4	1	0	4	0	11	75	138	153	112	554	88.9%
令和2年度	66	1	1	2	1	2	10	64	185	216	203	171	922	166.4%
令和3年度	69	6	3	2	1	3	9	29	170	154	164	135	745	80.8%
令和4年度	21	3	2	2	0	1	2	27	136	158	209	111	672	90.2%
令和5年度	24	4	5	1	1	3	4	35	130	123	127	139	596	88.7%

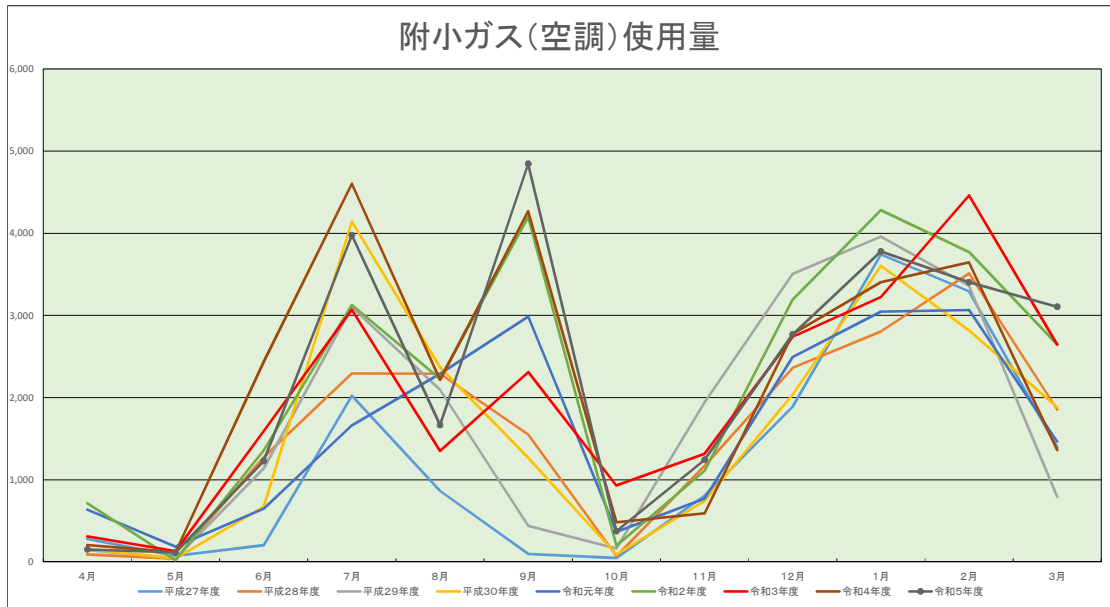


#### 附中ガス(空調)(m3)

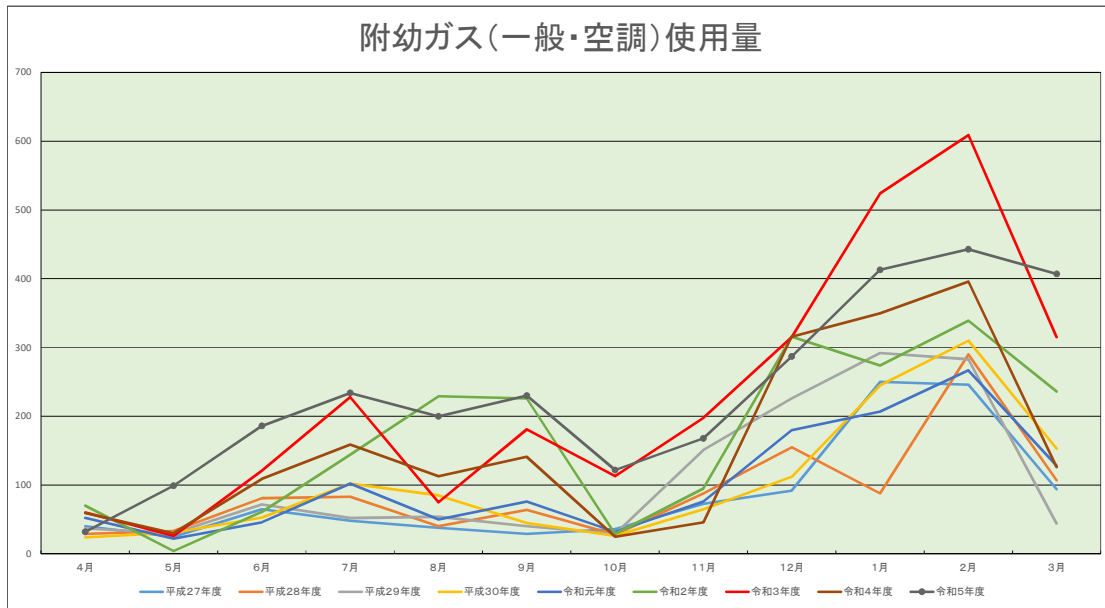
附中(空調)	4月	5月	6月	7月	8月	9月	10月	11月	12月	1月	2月	3月	計	対前年度比
平成27年度	95	104	421	885	488	144	13	509	1,067	1,672	1,531	711	7,640	
平成28年度	88	69	838	1,070	1,385	632	83	710	1,314	1,803	1,737	864	10,593	138.7%
平成29年度	57	66	890	1,073	825	271	114	1,064	1,466	1,759	1,502	279	9,366	88.4%
平成30年度	28	88	871	1,242	836	182	12	610	1,399	1,508	1,607	784	9,167	97.9%
令和元年度	107	137	588	800	1,383	1,036	16	851	1,090	1,496	1,060	434	8,998	98.2%
令和2年度	75	111	989	1,550	2,381	944	140	646	1,955	1,691	1,404	358	12,244	136.1%
令和3年度	83	130	873	1,481	899	1,024	385	1,087	1,645	2,047	2,211	514	12,379	101.1%
令和4年度	7	90	1,672	1,302	1,593	1,420	115	724	1,425	1,924	1,651	328	12,251	99.0%
令和5年度	46	30	1,101	1,517	2,080	1,642	40	1,102	1,250	1,607	1,648	724	12,787	104.4%



附小(一般)	4月	5月	6月	7月	8月	9月	10月	11月	12月	1月	2月	3月	計	対前年度比
平成27年度	528	506	517	106	93	443	527	624	297	886	924	323	<b>5,774</b>	
平成28年度	458	449	394	115	72	304	375	530	351	685	767	249	<b>4,749</b>	<b>82.2%</b>
平成29年度	452	441	452	112	55	382	421	616	376	674	763	105	<b>4,849</b>	<b>102.1%</b>
平成30年度	273	456	445	208	13	295	446	488	350	580	736	464	<b>4,754</b>	<b>98.0%</b>
令和元年度	303	428	424	232	14	311	390	426	415	536	574	104	<b>4,157</b>	<b>87.4%</b>
令和2年度	12	11	335	252	14	308	418	416	382	487	570	404	<b>3,809</b>	<b>86.8%</b>
令和3年度	302	402	436	194	21	330	372	425	377	378	611	432	<b>4,280</b>	<b>118.0%</b>
令和4年度	261	438	460	182	12	317	399	424	319	517	618	369	<b>4,316</b>	<b>100.8%</b>
令和5年度	279	401	421	204	22	260	385	410	285	439	518	338	<b>3,962</b>	<b>91.8%</b>



附小(空調)	4月	5月	6月	7月	8月	9月	10月	11月	12月	1月	2月	3月	計	対前年度比
平成27年度	280	71	203	2,021	864	98	48	806	1,891	3,742	3,293	1,395	<b>14,712</b>	
平成28年度	91	38	1,274	2,296	2,290	1,549	70	1,169	2,362	2,805	3,513	1,853	<b>19,310</b>	<b>131.3%</b>
平成29年度	145	42	1,138	3,099	2,095	439	163	1,942	3,505	3,960	3,360	793	<b>20,681</b>	<b>107.1%</b>
平成30年度	154	44	671	4,142	2,367	1,268	90	741	2,038	3,603	2,819	1,880	<b>19,817</b>	<b>95.8%</b>
令和元年度	636	185	648	1,661	2,290	2,984	367	769	2,495	3,046	3,067	1,464	<b>19,612</b>	<b>99.0%</b>
令和2年度	715	20	1,358	3,128	2,226	4,198	197	1,109	3,193	4,281	3,772	2,645	<b>26,842</b>	<b>136.9%</b>
令和3年度	310	131	1,593	3,070	1,352	2,311	929	1,316	2,742	3,223	4,462	2,646	<b>24,085</b>	<b>89.7%</b>
令和4年度	205	118	2,434	4,603	2,215	4,269	481	591	2,774	3,404	3,844	1,361	<b>26,099</b>	<b>108.4%</b>
令和5年度	153	115	1,228	3,978	1,666	4,846	373	1,243	2,771	3,781	3,405	3,107	<b>26,666</b>	<b>102.2%</b>



附幼ガス(一般・空調)(m3)

附幼(一般)	4月	5月	6月	7月	8月	9月	10月	11月	12月	1月	2月	3月	計	対前年度比
平成27年度	40	25	65	48	38	29	36	73	92	250	246	94	1,036	
平成28年度	29	33	81	83	40	64	28	88	155	88	290	107	1,086	104.8%
平成29年度	37	30	72	52	54	40	29	151	226	292	283	44	1,310	120.6%
平成30年度	24	31	53	102	85	45	26	65	112	245	310	153	1,251	95.5%
令和元年度	52	22	46	102	50	76	32	76	180	207	267	128	1,238	99.0%
令和2年度	70	4	61	144	229	226	29	95	316	274	339	236	2,023	163.4%
令和3年度	60	26	121	228	75	181	113	198	315	524	609	315	2,765	136.7%
令和4年度	59	30	109	159	113	141	25	46	316	350	396	126	1,870	67.6%
令和5年度	32	99	186	234	200	230	122	168	287	413	443	407	2,821	150.9%