

令和 6 年度

入学試験に関する調査

奈良教育大学

# 目 次

- 1 … 令和6年度志願者・受験者・合格者・入学者数調〔総表〕
- 2 … 〔前期日程〕志願者・受験者・合格者・入学者数調
- 3 … 〔後期日程〕志願者・受験者・合格者・入学者数調
- 4 … 〔総合型選抜〕志願者・受験者・合格者・入学者数調
- 5 … 令和6年度 志願者・入学者の高校新卒・既卒調
- 6 … 令和6年度 出身校所在地別志願者・合格者・入学者数調
- 7 … 奈良県内高等学校出身の志願者・入学者数の推移
- 8 … 志願者及び受験者倍率の推移〔全体・女子〕
- 9 … 令和6年度 合格者の最高点、最低点、平均点(前期日程)
- 10 … 令和6年度 大学院教育学研究科志願者・合格者・入学者数等調（専門職学位課程）
- 11 … 令和6年度 大学院教育学研究科志願者・合格者・入学者数等調（修士課程）

# 令和6年度志願者・受験者・合格者・入学者数調〔総表〕

<前期日程、後期日程、総合型選抜 総表>

専攻・専修・履修分野	区分	募集人員	志願者数				受験者数				合格者数※2			入学者数			
			男	女	計	倍率	男	女	計	倍率	男	女	計	男	女	計	
教育専攻 教育発達	教育学専修	15	36	86	122	8.1	13	40	53	3.5	4	12	16	4	12	16	
	心理学専修	15	20	52	72	4.8	16	32	48	3.2	2	14	16	2	13	15	
	幼年教育専修	13	3	77	80	6.2	2	44	46	3.5	0	16	16	0	16	16	
	特別支援教育専修	12	13	48	61	5.1	7	28	35	2.9	5	8	13	4	8	12	
教科教育専攻 ※1	国語教育専修	初等教育履修分野	13	23	32	55	4.2	13	22	35	2.7	6	8	14	6	8	14
		中等教育履修分野	12	24	43	67	5.6	16	22	38	3.2	7	7	14	7	6	13
	社会科教育専修	初等教育履修分野	14	44	16	60	4.3	26	11	37	2.6	12	3	15	12	3	15
		中等教育履修分野	11	40	9	49	4.5	22	6	28	2.5	11	1	12	11	1	12
	数学教育専修	初等教育履修分野	14	19	31	50	3.6	9	17	26	1.9	1	14	15	1	14	15
		中等教育履修分野	12	35	11	46	3.8	21	10	31	2.6	11	2	13	11	2	13
	理科教育専修	初等教育履修分野	17	27	37	64	3.8	17	22	39	2.3	8	9	17	8	9	17
		中等教育履修分野	12	45	20	65	5.4	27	14	41	3.4	6	6	12	5	5	10
	音楽教育専修	初等教育履修分野	14	6	52	58	4.1	2	22	24	1.7	2	12	14	2	12	14
		中等教育履修分野	4	6	12	18	4.5	3	3	6	1.5	1	4	5	1	3	4
	美術教育専修	初等教育履修分野	7	5	18	23	3.3	2	6	8	1.1	2	5	7	2	5	7
		中等教育履修分野	4	2	14	16	4.0	1	4	5	1.3	1	3	4	1	3	4
	保健体育専修	初等教育履修分野	11	70	50	120	10.9	42	26	68	6.2	8	5	13	8	5	13
		中等教育履修分野	8	63	17	80	10.0	27	10	37	4.6	7	3	10	7	3	10
家庭科教育専修	初等教育履修分野	5	2	40	42	8.4	0	14	14	2.8	0	7	7	0	7	7	
	中等教育履修分野	4	3	17	20	5.0	0	7	7	1.8	0	4	4	0	4	4	
技術教育専修	中等教育履修分野	4	32	12	44	11.0	15	8	23	5.8	3	3	6	3	2	5	
英語教育専修	中等教育履修分野	12	44	53	97	8.1	18	32	50	4.2	6	8	14	4	8	12	
伝統文化教育専攻	書道教育専修	15	3	47	50	3.3	2	28	30	2.0	0	17	17	0	16	16	
	文化遺産教育専修	7	12	25	37	5.3	5	10	15	2.1	3	5	8	3	5	8	
合計		255	577	819	1,396	5.5	306	438	744	2.9	106	176	282	102	170	272	

<私費外国人留学生特別選抜> ※3

専攻・専修・履修分野	区分	募集人員	志願者数			受験者数			合格者数			入学者数		
			男	女	計	男	女	計	男	女	計	男	女	計
教育発達専攻	心理学専修	若干名	1		1	1		1			0			0
	特別支援教育専修	若干名	1		1	1		1	1	1	1			0
教科教育専攻	美術教育専修 中等教育履修分野	若干名		1	1		1	1		1	1		1	1
合計			2	1	3	2	1	3	1	1	2	0	1	1

<帰国生徒特別選抜> ※3

専攻・専修・履修分野	区分	募集人員	志願者数			受験者数			合格者数			入学者数		
			男	女	計	男	女	計	男	女	計	男	女	計
教育発達専攻	教育学専修	若干名	0	1	1	0	1	1	0	0	0	0	0	0
合計			0	1	1	0	1	1	0	0	0	0	0	0

※1 一般選抜(前期日程及び後期日程)は、志願者数、受験者数は第1志望のみで集計。(複数の履修分野の設置された専修は、一般選抜において、同一専修の初等教育履修分野又は中等教育履修分野のいずれかを第1志望に、他方を第2志望にできる。)

※2 総合型選抜は、合格者数は第2次選考合格者を集計。

※3 私費外国人留学生特別選抜、帰国生徒特別選抜は志願のあった専修のみ集計。

[前期日程]志願者・受験者・合格者・入学者数調

専攻・専修・履修分野		区分	募集人員	志願者数				受験者数				合格者数			入学者数			
				男	女	計	倍率	男	女	計	倍率	男	女	計	男	女	計	
教育発達専攻	教育学専修		9	5	17	22	2.4	4	17	21	2.3	2	10	12	2	10	12	
	心理学専修		9	8	19	27	3.0	7	16	23	2.6	2	10	12	2	10	12	
	幼年教育専修		8	1	28	29	3.6	1	24	25	3.1		12	12		12	12	
	特別支援教育専修		7	3	17	20	2.9	3	16	19	2.7	3	7	10	3	7	10	
教科教育専攻	国語教育専修	初等教育履修分野	9	10	13	23	2.6	9	11	20	2.2	5	5	10	5	5	10	
		中等教育履修分野	8	10	13	23	2.9	10	10	20	2.5	6	4	10	6	4	10	
	社会科教育専修	初等教育履修分野	10	19	6	25	2.5	17	6	23	2.3	8	3	11	8	3	11	
		中等教育履修分野	7	14	2	16	2.3	12	1	13	1.9	8		8	8		8	
	数学教育専修	初等教育履修分野	9	4	11	15	1.7	3	11	14	1.6	1	10	11	1	10	11	
		中等教育履修分野	8	12	2	14	1.8	12	2	14	1.8	9		9	9		9	
	理科教育専修	初等教育履修分野	11	8	13	21	1.9	7	11	18	1.6	5	6	11	5	6	11	
		中等教育履修分野	7	15	11	26	3.7	14	11	25	3.6	4	5	9	4	5	9	
	音楽教育専修	初等教育履修分野	8	2	12	14	1.8	2	11	13	1.6	2	7	9	2	7	9	
		中等教育履修分野	3	2		2	0.7	2		2	0.7	1	2	3	1	1	2	
	美術教育専修	初等教育履修分野	3	2	4	6	2.0		4	4	1.3		4	4		4	4	
		中等教育履修分野	3	1	5	6	2.0	1	3	4	1.3	1	2	3	1	2	3	
	保健体育専修	初等教育履修分野	6	11	10	21	3.5	10	8	18	3.0	4	3	7	4	3	7	
		中等教育履修分野	4	8	2	10	2.5	6	2	8	2.0	4	1	5	4	1	5	
	家庭科教育専修	初等教育履修分野	3		7	7	2.3		6	6	2.0		4	4		4	4	
		中等教育履修分野	3		3	3	1.0		2	2	0.7		3	3		3	3	
	技術教育専修	中等教育履修分野	2	4	1	5	2.5	4	1	5	2.5	2	1	3	2	1	3	
	英語教育専修	中等教育履修分野	6	10	17	27	4.5	10	15	25	4.2	4	4	8	3	4	7	
	伝統文化教育専攻	書道教育専修		9		14	14	1.6		14	14	1.6		11	11		10	10
		文化遺産教育専修		4	1	3	4	1.0	1	3	4	1.0	1	3	4	1	3	4
合計			156	150	230	380	2.4	135	205	340	2.2	72	117	189	71	115	186	

志願者数、受験者数は第1志望のみで集計。(複数の履修分野の設置された専修は、一般選抜において、同一専修の初等教育履修分野又は中等教育履修分野のいずれかを第1志望に、他方を第2志望にできる。)

[後期日程]志願者・受験者・合格者・入学者数調

専攻・専修・履修分野		区分	募集人員	志願者数				受験者数				合格者数			入学者数		
				男	女	計	倍率	男	女	計	倍率	男	女	計	男	女	計
教育発達専攻	教育学専修		3	30	66	96	32.0	8	20	28	9.3	1	2	3	1	2	3
	心理学専修		3	6	31	37	12.3	3	14	17	5.7		3	3		2	2
	幼年教育専修		3	2	43	45	15.0	1	14	15	5.0		3	3		3	3
	特別支援教育専修		3	10	28	38	12.7	4	9	13	4.3	2	1	3	1	1	2
教科教育専攻	国語教育専修	初等教育履修分野	2	10	17	27	13.5	1	9	10	5.0		2	2		2	2
		中等教育履修分野	2	12	28	40	20.0	4	10	14	7.0		2	2		1	1
	社会科教育専修	初等教育履修分野	2	22	9	31	15.5	6	4	10	5.0	2		2	2		2
		中等教育履修分野	2	19	5	24	12.0	3	3	6	3.0	2		2	2		2
	数学教育専修	初等教育履修分野	3	13	19	32	10.7	4	5	9	3.0		4	4		4	4
		中等教育履修分野	2	19	6	25	12.5	5	5	10	5.0	2	1	3	2	1	3
	理科教育専修	初等教育履修分野	4	18	21	39	9.8	9	8	17	4.3	2	2	4	2	2	4
		中等教育履修分野	3	28	9	37	12.3	11	3	14	4.7	2	1	3	1		1
	音楽教育専修	初等教育履修分野	4	4	38	42	10.5		9	9	2.3		4	4		4	4
		中等教育履修分野	1	4	12	16	16.0	1	3	4	4.0		2	2		2	2
	美術教育専修	初等教育履修分野	2	3	12	15	7.5	2		2	1.0	2		2	2		2
		中等教育履修分野	1	1	9	10	10.0		1	1	1.0		1	1		1	1
	保健体育専修	初等教育履修分野	3	56	38	94	31.3	29	16	45	15.0	3	1	4	3	1	4
		中等教育履修分野	2	51	15	66	33.0	17	8	25	12.5	1	2	3	1	2	3
	家庭科教育専修	初等教育履修分野	1	2	32	34	34.0		7	7	7.0		2	2		2	2
		中等教育履修分野	1	3	14	17	17.0		5	5	5.0		1	1		1	1
	技術教育専修	中等教育履修分野	1	28	10	38	38.0	11	6	17	17.0	1	2	3	1	1	2
	英語教育専修	中等教育履修分野	4	33	34	67	16.8	7	15	22	5.5	2	3	5	1	3	4
伝統文化教育専攻	書道教育専修		5	2	32	34	6.8	1	13	14	2.8		6	6		6	6
	文化遺産教育専修		2	10	20	30	15.0	3	5	8	4.0	2	2	4	2	2	4
合計			59	386	548	934	15.8	130	192	322	5.5	24	47	71	21	43	64

志願者数、受験者数は第1志望のみで集計。(複数の履修分野の設置された専修は、一般選抜において、同一専修の初等教育履修分野又は中等教育履修分野のいずれかを第1志望に、他方を第2志望にできる。)

[総合型選抜]志願者・受験者・合格者・入学者数調

区分		募集 人員	志願者数				受験者数				第1次合格者数			第2次(最終)合格者数			入学者数			
			男	女	計	倍率	男	女	計	倍率	男	女	計	男	女	計	男	女	計	
専攻・専修・履修分野	教育学専修	3	1	3	4	1.3	1	3	4	1.3	1	2	3	1		1	1		1	
	心理学専修	3	6	2	8	2.7	6	2	8	2.7	2	1	3		1	1		1	1	
	幼年教育専修	2		6	6	3.0		6	6	3.0		2	2		1	1		1	1	
	特別支援教育専修	2		3	3	1.5		3	3	1.5		2	2			0			0	
教科教育専攻	国語教育専修	初等教育履修分野	2	3	2	5	2.5	3	2	5	2.5	1	1	2	1	1	2	1	1	2
		中等教育履修分野	2	2	2	4	2.0	2	2	4	2.0	1	1	2	1	1	2	1	1	2
	社会科教育専修	初等教育履修分野	2	3	1	4	2.0	3	1	4	2.0	2		2	2		2	2		2
		中等教育履修分野	2	7	2	9	4.5	7	2	9	4.5	1	1	2	1	1	2	1	1	2
	数学教育専修	初等教育履修分野	2	2	1	3	1.5	2	1	3	1.5			0			0			0
		中等教育履修分野	2	4	3	7	3.5	4	3	7	3.5	1	1	2		1	1		1	1
	理科教育専修	初等教育履修分野	2	1	3	4	2.0	1	3	4	2.0	1	1	2	1	1	2	1	1	2
		中等教育履修分野	2	2		2	1.0	2		2	1.0			0			0			0
	音楽教育専修	初等教育履修分野	2		2	2	1.0		2	2	1.0		2	2		1	1		1	1
	美術教育専修	初等教育履修分野	2		2	2	1.0		2	2	1.0		2	2		1	1		1	1
	保健体育専修	初等教育履修分野	2	3	2	5	2.5	3	2	5	2.5	1	1	2	1	1	2	1	1	2
		中等教育履修分野	2	4		4	2.0	4		4	2.0	2		2	2		2	2		2
	家庭科教育専修	初等教育履修分野	1		1	1	1.0		1	1	1.0		1	1		1	1		1	1
	技術教育専修	中等教育履修分野	1		1	1	1.0		1	1	1.0		1	1			0			0
英語教育専修	中等教育履修分野	2	1	2	3	1.5	1	2	3	1.5		1	1		1	1		1	1	
伝統文化 教育専攻	書道教育専修	1	1	1	2	2.0	1	1	2	2.0		1	1			0			0	
	文化遺産教育専修	1	1	2	3	3.0	1	2	3	3.0		1	1			0			0	
合計		40	41	41	82	2.1	41	41	82	2.1	13	22	35	10	12	22	10	12	22	

令和6年度 志願者・入学者の高校新卒・既卒調〔一般選抜、総合型選抜 計〕

専攻・専修・履修分野		区分		志願者										入学者																	
				新卒		既卒						その他		計		新卒		既卒						その他		計					
						既卒 R5.3		既卒 R4.3		既卒 R3以前								計		既卒 R5.3		既卒 R4.3						既卒 R3以前		計	
						男	女	男	女	男	女							男	女	男	女	男	女					男	女	男	女
専攻 教育発達	教育学専修		31	82	5	4					9			122	4	12							0			16					
	心理学専修		19	52					1		1			72	2	13							0			15					
	幼年教育専修		3	77							0			80		16							0			16					
	特別支援教育専修		12	43	1	5					6			61	4	4		4					4			12					
教科教育専攻	国語教育専修	初等教育履修分野	20	29	2	3	1				6			55	5	7	1	1					2			14					
		中等教育履修分野	22	41	1	2	1				4			67	6	6	1						1			13					
	社会科教育専修	初等教育履修分野	41	16	3						3			60	12	3							0			15					
		中等教育履修分野	40	9							0			49	11	1							0			12					
	数学教育専修	初等教育履修分野	17	31	2						2			50	1	14							0			15					
		中等教育履修分野	30	11	2				3		5			46	8	2	2				1		3			13					
	理科教育専修	初等教育履修分野	26	34		3	1				4			64	6	8	2	1					3			17					
		中等教育履修分野	37	19	6	1				2	9			65	4	5	1						1			10					
	音楽教育専修	初等教育履修分野	6	52							0			58	2	12							0			14					
		中等教育履修分野	6	12							0			18	1	3							0			4					
	美術教育専修	初等教育履修分野	4	17	1	1					2			23	2	5							0			7					
		中等教育履修分野	2	14							0			16	1	3							0			4					
	保健体育専修	初等教育履修分野	65	48	5	2					7			120	7	5	1						1			13					
		中等教育履修分野	61	17	1		1				2			80	7	3							0			10					
	家庭科教育専修	初等教育履修分野	2	37		3					3			42		7							0			7					
		中等教育履修分野	3	17							0			20		4							0			4					
	技術教育専修	中等教育履修分野	26	11	5	1	1				7			44	2	2	1						1			5					
		英語教育専修	37	50	5	3	1			1	10			97	4	8							0			12					
	伝統文化 教育専攻	書道教育専修		3	45				2		2			50		15				1			1			16					
		文化遺産教育専修		9	23	3	2					5			37	2	4	1	1					2			8				
合計			522	787	42	30	6	2	7	0	87	0	0	1,396	91	162	10	7	0	1	1	0	19	0	0	272					

令和6年度 出身校所在地別志願者・合格者・入学者数調〔一般選抜、総合型選抜 計〕

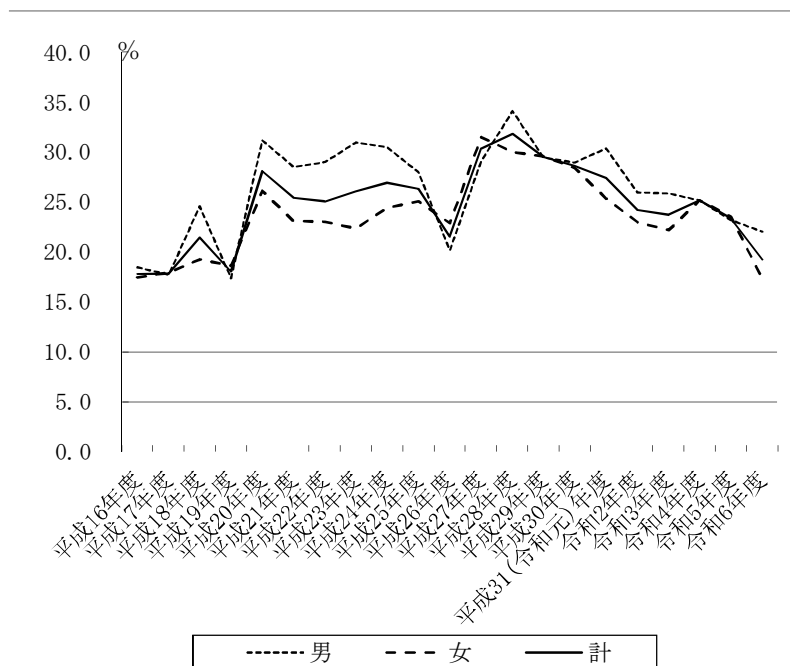
区分 都道府県名	志願者			合格者			入学者		
	男	女	計	男	女	計	男	女	計
北海道	6	2	8	1	1	2	1	1	2
青森	1	1	2			0			0
岩手	1	3	4	1	1	2	1	1	2
宮城	1		1			0			0
秋田	1		1			0			0
山形			0			0			0
福島		4	4		1	1		1	1
茨城	3	3	6			0			0
栃木	2	2	4			0			0
群馬	4	3	7		1	1		1	1
埼玉		3	3			0			0
千葉			0			0			0
東京	3	7	10		1	1		1	1
神奈川	2	1	3		1	1		1	1
新潟	2	4	6		1	1		1	1
富山	6	3	9	1		1	1		1
石川	3	11	14		2	2		2	2
福井	4	15	19	1	2	3	1	2	3
山梨		1	1			0			0
長野	10	8	18	1	1	2	1	1	2

区分 都道府県名	志願者			合格者			入学者			
	男	女	計	男	女	計	男	女	計	
岐阜	10	15	25			3	3		3	3
静岡	14	24	38	1	2	3	1	2	3	
愛知	31	14	45	3	2	5	3	2	5	
三重	18	14	32	5	2	7	4	2	6	
滋賀	10	18	28	3	2	5	3	2	5	
京都	34	67	101	8	14	22	8	14	22	
大阪	159	241	400	29	64	93	26	60	86	
兵庫	37	79	116	6	15	21	6	15	21	
奈良	127	142	269	38	26	64	38	25	63	
和歌山	16	9	25	2	1	3	2	1	3	
鳥取	9	10	19	1	2	3	1	2	3	
島根	5	4	9	2		2	2		2	
岡山	10	20	30	2	4	6	2	4	6	
広島	8	16	24		1	1		1	1	
山口	1	10	11		3	3		3	3	
徳島	6	9	15		4	4		4	4	
香川	10	23	33	1	9	10	1	9	10	
愛媛	5	10	15		5	5		5	5	
高知	2	3	5		2	2		2	2	
福岡		8	8			2	2		1	1

区分 都道府県名	志願者			合格者			入学者		
	男	女	計	男	女	計	男	女	計
佐賀	3		3			0			0
長崎	4	2	6			0			0
熊本	3	4	7			0			0
大分	2	2	4		1	1		1	1
宮崎	2	1	3			0			0
鹿児島	2	3	5			0			0
沖縄			0			0			0
その他			0			0			0
合計	577	819	1396	106	176	282	102	170	272

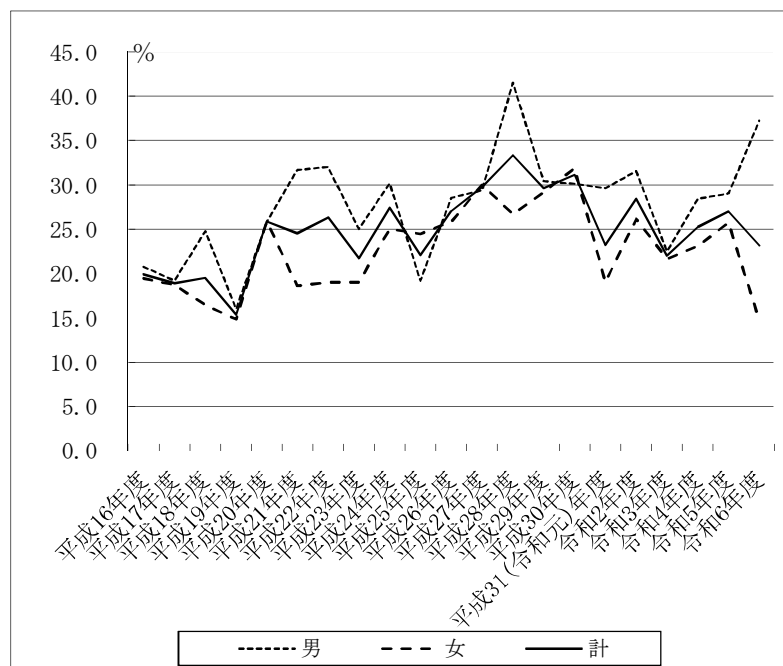


志願者のうち奈良県内高等学校出身者が占める割合  
【一般選抜、総合型選抜 計】



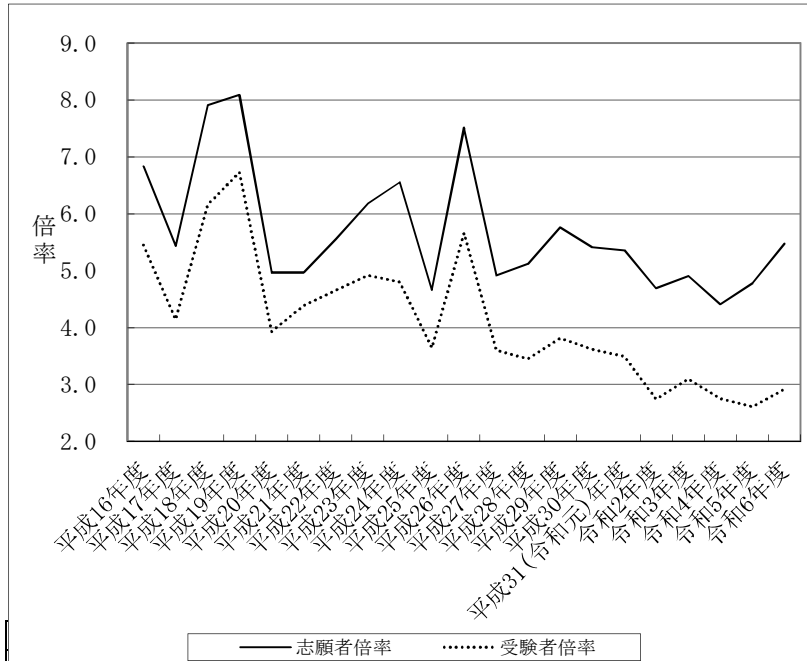
年度	志願者数			県内志願者数			%		
	男	女	計	男	女	計	男	女	計
平成16年度	624	1,119	1,743	115	195	310	18.4	17.4	17.8
平成17年度	509	876	1,385	90	157	247	17.7	17.9	17.8
平成18年度	822	1,194	2,016	202	230	432	24.6	19.3	21.4
平成19年度	916	1,146	2,062	159	213	372	17.4	18.6	18.0
平成20年度	494	773	1,267	154	202	356	31.2	26.1	28.1
平成21年度	614	802	1,416	175	185	360	28.5	23.1	25.4
平成22年度	558	860	1,418	137	218	355	29.0	23.0	25.0
平成23年度	685	891	1,576	212	199	411	30.9	22.3	26.1
平成24年度	692	980	1,672	211	239	450	30.5	24.4	26.9
平成25年度	511	679	1,190	143	170	313	28.0	25.0	26.3
平成26年度	919	998	1,917	185	228	413	20.1	22.8	21.5
平成27年度	584	670	1,254	170	211	381	29.1	31.5	30.4
平成28年度	572	733	1,305	195	220	415	34.1	30.0	31.8
平成29年度	584	886	1,470	172	262	434	29.5	29.6	29.5
平成30年度	574	807	1,381	166	229	395	28.9	28.4	28.6
平成31(令和元)年度	553	812	1,365	168	206	374	30.4	25.4	27.4
令和2年度	486	709	1,195	126	163	289	25.9	23.0	24.2
令和3年度	534	717	1,251	138	159	297	25.8	22.2	23.7
令和4年度	429	695	1,124	108	175	283	25.2	25.2	25.2
令和5年度	505	715	1,220	117	168	285	23.2	23.5	23.4
令和6年度	577	819	1,396	127	142	269	22.0	17.3	19.3

入学者のうち奈良県内高等学校出身者が占める割合  
【一般選抜、総合型選抜 計】

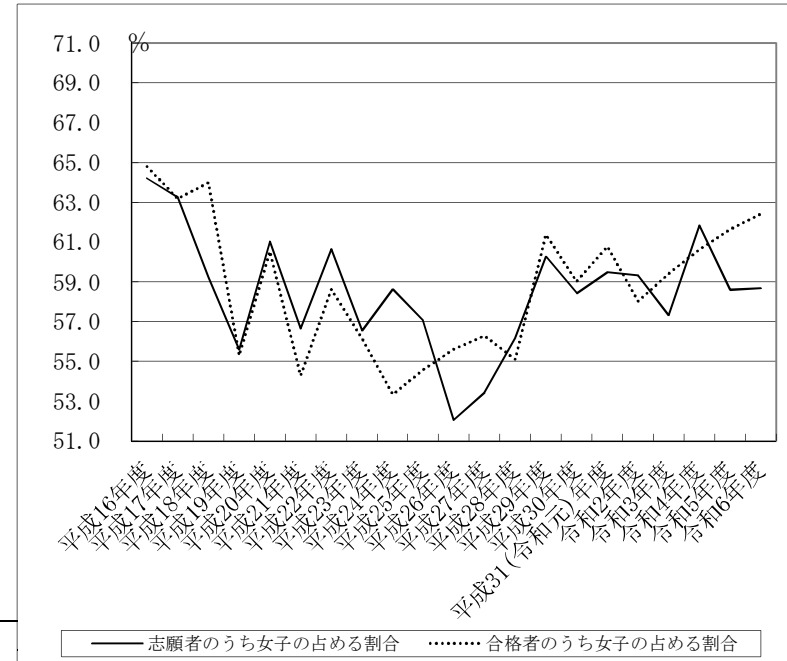


年度	入学者数			県内入学者数			%		
	男	女	計	男	女	計	男	女	計
平成16年度	101	185	286	21	36	57	20.8	19.5	19.9
平成17年度	104	176	280	20	33	53	19.2	18.8	18.9
平成18年度	101	176	277	25	29	54	24.8	16.5	19.5
平成19年度	125	155	280	20	23	43	16.0	14.8	15.4
平成20年度	116	178	294	30	46	76	25.9	25.8	25.9
平成21年度	120	145	265	38	27	65	31.7	18.6	24.5
平成22年度	109	153	262	33	36	69	32.0	19.0	26.3
平成23年度	120	147	267	30	28	58	25.0	19.0	21.7
平成24年度	126	144	270	38	36	74	30.2	25.0	27.4
平成25年度	125	147	272	24	36	60	19.2	24.5	22.1
平成26年度	119	151	270	34	39	73	28.6	25.8	27.0
平成27年度	119	150	269	35	45	80	29.4	30.0	29.7
平成28年度	118	146	264	49	39	88	41.5	26.7	33.3
平成29年度	102	168	270	31	49	80	30.4	29.2	29.6
平成30年度	113	160	273	34	51	85	30.1	31.9	31.1
平成31(令和元)年度	108	163	271	32	31	63	29.6	19.0	23.2
令和2年度	111	153	264	35	40	75	31.5	26.1	28.4
令和3年度	111	157	268	25	34	59	22.5	21.7	22.0
令和4年度	109	160	269	31	37	68	28.4	23.1	25.3
令和5年度	100	167	267	29	43	72	29.0	25.7	27.0
令和6年度	102	170	272	38	25	63	37.3	14.7	23.2

志願者及び受験者倍率  
[一般選抜、総合型選抜 計]



志願者及び合格者のうち女子が占める割合  
[一般選抜、総合型選抜 計]



年度	区分	志願者倍率			受験者倍率		
		定員	志願者数	志願者倍率	定員	受験者数	受験者倍率
平成16年度		255	1,743	6.8	255	1,389	5.4
平成17年度		255	1,385	5.4	255	1,056	4.1
平成18年度		255	2,016	7.9	255	1,571	6.2
平成19年度		255	2,062	8.1	255	1,716	6.7
平成20年度		255	1,267	5.0	255	1,002	3.9
平成21年度		255	1,416	5.0	255	1,119	4.4
平成22年度		255	1,418	5.6	255	1,187	4.7
平成23年度		255	1,576	6.2	255	1,254	4.9
平成24年度		255	1,672	6.6	255	1,224	4.8
平成25年度		255	1,190	4.7	255	930	3.6
平成26年度		255	1,917	7.5	255	1,443	5.7
平成27年度		255	1,254	4.9	255	918	3.6
平成28年度		255	1,305	5.1	255	880	3.5
平成29年度		255	1,470	5.8	255	971	3.8
平成30年度		255	1,381	5.4	255	923	3.6
平成31(令和元)年度		255	1,365	5.4	255	891	3.5
令和2年度		255	1,195	4.7	255	699	2.7
令和3年度		255	1,251	4.9	255	790	3.1
令和4年度		255	1,124	4.4	255	700	2.7
令和5年度		255	1,220	4.8	255	665	2.6
令和6年度		255	1,396	5.5	255	744	2.9

年度	区分	志願者数			合格者数		
		総数	女子	志願者%	総数	女子	合格者%
平成16年度		1,743	1,119	64.2	301	195	64.8
平成17年度		1,385	876	63.2	296	187	63.2
平成18年度		2,016	1,194	59.2	286	183	64.0
平成19年度		2,062	1,146	55.6	302	167	55.3
平成20年度		1,267	773	61.0	309	187	60.5
平成21年度		1,416	802	56.6	280	152	54.3
平成22年度		1,418	860	60.6	278	163	58.6
平成23年度		1,576	891	56.5	285	160	56.1
平成24年度		1,672	980	58.6	285	152	53.3
平成25年度		1,190	679	57.1	284	155	54.6
平成26年度		1,917	998	52.1	277	154	55.6
平成27年度		1,254	670	53.4	279	157	56.3
平成28年度		1,305	733	56.2	274	151	55.1
平成29年度		1,470	886	60.3	277	170	61.4
平成30年度		1,381	807	58.4	283	167	59.0
平成31(令和元)年度		1,365	812	59.5	283	172	60.8
令和2年度		1,195	709	59.3	274	159	58.0
令和3年度		1,251	717	57.3	281	167	59.4
令和4年度		1,124	695	61.8	287	174	60.6
令和5年度		1,220	715	58.6	292	180	61.6
令和6年度		1,396	819	58.7	282	176	62.4

## 令和6年度 合格者の最高点、最低点、平均点(前期日程)

専攻・専修・履修分野		配点	最高点	最低点	平均点	
教育発達専攻	教育学専修	1,200	791	723	755.5	
	心理学専修	1,200	843	765	790.9	
	幼年教育専修	1,200	836	744	788.5	
	特別支援教育専修	1,200	881	753	784.7	
教科教育専攻	国語教育専修	初等教育履修分野	1,200	917	749	797.6
		中等教育履修分野	1,200	821	742	768.9
	社会科教育専修	初等教育履修分野	1,200	779	745	762.5
		中等教育履修分野	1,200	876	738	787.8
	数学教育専修	初等教育履修分野	1,200	776	546	662.1
		中等教育履修分野	1,200	786	652	711.6
	理科教育専修	初等教育履修分野	1,200	820	713	754.5
		中等教育履修分野	1,200	839	763	802.2
	音楽教育専修	初等教育履修分野	1,350	883	771	831.1
		中等教育履修分野	1,350	---	---	---
	美術教育専修	初等教育履修分野	1,050	---	---	630.5
		中等教育履修分野	1,050	---	---	---
	保健体育専修	初等教育履修分野	1,350	890	785	832.1
		中等教育履修分野	1,350	---	---	810.2
	家庭科教育専修	初等教育履修分野	1,200	---	---	700.3
		中等教育履修分野	1,200	---	---	---
	技術教育専修	中等教育履修分野	1,200	---	---	---
	英語教育専修	中等教育履修分野	1,200	765	727	748.0
	伝統文化教育専攻	書道教育専修	1,350	956	837	891.2
		文化遺産教育専修	1,350	---	---	835.5

- (注) 1. 前期日程については、合格者が6名以下の場合は、合格者の最高点、最低点は開示しません。  
 また、3名以下の場合は最高点、最低点、平均点は開示しません。  
 2. 後期日程については、募集人員が少数のため、合格者の最高点、最低点、平均点は開示しません。

## 令和6年度 大学院教育学研究科志願者・合格者・入学者数等調(専門職学位課程)

### 専門職学位課程

コース	領域	教科	募集人員	7月募集			9月募集			11月募集			2月募集			合計			
				志願者	合格者	入学者	志願者	合格者	入学者	志願者	合格者	入学者	志願者	合格者	入学者	志願者	合格者	入学者	
学校教育マネジメントコース	学校組織マネジメント領域	/	50	2	2	2				1	1	1	3 (2)	2 (2)	2 (2)	6 (2)	5 (2)	5 (2)	
	学級づくり・特別活動マネジメント領域			2	2	2	1	1	1				2 (2)	2 (2)	2 (2)	5 (2)	5 (2)	5 (2)	
	ESD マネジメント領域			1	1	1										1	1	1	
	教育情報化マネジメント領域											1				1			
教育発達支援コース	生徒指導・学校カウンセリング領域										2	2	2	1	1	1	3	3	3
	幼年教育領域			1	1	1											1	1	1
	インクルーシブ教育領域										4	3	3	2 (2)	2 (2)	2 (2)	6 (2)	5 (2)	5 (2)
教科教育コース	言語・社会科学領域			国語							1	1	1	1 (1)	1 (1)	1 (1)	2 (1)	2 (1)	2 (1)
				社会科							1	1	1				1	1	1
				英語・小学校外国語							3	1	1				3	1	1
	理数・生活科学領域	算数・数学	1	1	1					1	1	1				2	2	2	
		理科								2	2	1				2	2	1	
		技術																	
		家庭科																	
	芸術・保健体育領域	音楽	1	1	1								1	1	1	2	2	2	
		美術	1	1	1								1 (1)	1 (1)	1 (1)	2 (1)	2 (1)	2 (1)	
		書道				1	1	1								1	1	1	
保健体育									1	1	1	1 (1)	1 (1)		2 (1)	2 (1)	1		
合計			50	9	9	9	2	2	2	16	13	12	13 (9)	11 (9)	10 (8)	40 (9)	35 (9)	33 (8)	

備考1.( )内の数字は現職教員を**内数**で示す。

備考2.専門職学位課程の選抜区分別内訳は下表のとおり。

備考3.専門職学位課程では追加募集として3月募集を実施したが、出願者がいなかった。

専門職学位課程 (教職開発専攻)	選抜区分	志願者	合格者	入学者
	一般選抜	17	13	13
	一般選抜(現職教員特例)	9	9	8
	一般選抜(社会人特例)	2	2	2
	一般選抜(奈良県教員採用試験合格者特例)	6	5	5
	特別選抜(学外推薦)			
	特別選抜(連携大学推薦)	4	4	4
	特別選抜(学内)	2	2	1
合計		40	35	33

## 令和6年度 大学院教育学研究科志願者・合格者・入学者数等調(修士課程)

### 修士課程

専攻	専修	専門分野		募集人員	9月募集・外国人			2月募集・外国人			合計				
		大区分	小区分		志願者	合格者	入学者	志願者	合格者	入学者	志願者	合格者	入学者		
伝統文化教育・国際理解教育	伝統文化(書道を含む)教育・国際理解教育	伝統文化教育分野	絵画記録保存技術	20											
			仮名書道		5 [3]	3 [1]	2 [1]	4 [2]	3 [1]	3 [1]	9 [5]	6 [2]	5 [2]		
			漢字書法		6 [1]	2	2	4 [1]	3	3	10 [2]	5	5		
			日本・東洋美術史		1 [1]	1 [1]	1 [1]	1 [1]	1 [1]	1 [1]	2 [2]	2 [2]	2 [2]		
			文化財科学		3	3	3				3	3	3		
		国際理解教育分野	漢文学												
			日本語学												
			日本語教育学		1 [1]	1 [1]	1 [1]						1 [1]	1 [1]	1 [1]
			複言語教育												
			シティズンシップ教育		1 [1]	1 [1]	1 [1]						1 [1]	1 [1]	1 [1]
合計				20	17 [7]	11 [4]	11 [4]	9 [4]	7 [2]	7 [2]	26 [11]	18 [6]	17 [6]		

備考1.[ ]内の数字は外国人留学生を**内数**で示す。