

令和 4 年度

入学試験に関する調査

奈良教育大学

# 目 次

- 1 … 令和4年度志願者・受験者・合格者・入学者数調〔総表〕
- 2 … 〔前期日程〕志願者・受験者・合格者・入学者数調
- 3 … 〔後期日程〕志願者・受験者・合格者・入学者数調
- 4 … 〔前期日程・後期日程 追試験〕志願者・受験者・合格者・入学者数調
- 5 … 〔総合型選抜〕志願者・受験者・合格者・入学者数調
- 6 … 令和4年度 志願者・入学者の高校新卒・既卒調
- 7 … 令和4年度 出身校所在地別志願者・合格者・入学者数調
- 8 … 奈良県内高等学校出身の志願者・入学者数の推移
- 9 … 志願者及び受験者倍率の推移〔全体・女子〕
- 10 … 令和4年度 合格者の最高点、最低点、平均点(前期日程)
- 11 … 令和4年度 大学院教育学研究科志願者・合格者・入学者数等調

# 令和4年度志願者・受験者・合格者・入学者数調〔総表〕

<前期日程、後期日程、総合型選抜 総表>

専攻・専修・履修分野	区分	募集人員	志願者数				受験者数				合格者数※2			入学者数			
			男	女	計	倍率	男	女	計	倍率	男	女	計	男	女	計	
教育発達	教育学専修	15	26	55	81	5.4	14	43	57	3.8	4	12	16	4	10	14	
	心理学専修	15	16	77	93	6.2	13	56	69	4.6	4	14	18	4	13	17	
	幼年教育専修	13	5	53	58	4.5	5	37	42	3.2	0	16	16	0	15	15	
	特別支援教育専修	12	12	31	43	3.6	7	19	26	2.2	3	11	14	3	11	14	
教科教育専攻	国語教育専修	初等教育履修分野	13	14	23	37	2.8	9	18	27	2.1	2	13	15	2	12	14
		中等教育履修分野	12	29	52	81	6.8	19	39	58	4.8	6	8	14	6	7	13
	社会科教育専修	初等教育履修分野	14	24	17	41	2.9	13	7	20	1.4	9	6	15	9	6	15
		中等教育履修分野	11	26	14	40	3.6	18	11	29	2.6	8	4	12	8	4	12
	数学教育専修	初等教育履修分野	14	19	9	28	2.0	14	6	20	1.4	11	3	14	11	3	14
		中等教育履修分野	12	33	7	40	3.3	23	4	27	2.3	12	1	13	12	1	13
	理科教育専修	初等教育履修分野	17	33	19	52	3.1	23	13	36	2.1	12	6	18	12	5	17
		中等教育履修分野	12	46	22	68	5.7	19	11	30	2.5	9	4	13	8	3	11
	音楽教育専修	初等教育履修分野	14	2	40	42	3.0	0	18	18	1.3	0	15	15	0	14	14
		中等教育履修分野	4	4	16	20	5.0	1	8	9	2.3	1	3	4	1	3	4
	美術教育専修	初等教育履修分野	7	5	21	26	3.7	3	14	17	2.4	2	5	7	2	5	7
		中等教育履修分野	4	2	6	8	2.0	0	3	3	0.8	0	4	4	0	4	4
	保健体育専修	初等教育履修分野	11	35	22	57	5.2	20	16	36	3.3	11	3	14	9	3	12
		中等教育履修分野	8	24	20	44	5.5	11	10	21	2.6	6	4	10	6	4	10
	家庭科教育専修	初等教育履修分野	5	4	27	31	6.2	2	13	15	3.0	0	6	6	0	6	6
		中等教育履修分野	4	0	23	23	5.8	0	15	15	3.8	0	5	5	0	5	5
技術教育専修	中等教育履修分野	4	22	1	23	5.8	7	1	8	2.0	5	0	5	4	0	4	
英語教育専修	中等教育履修分野	12	29	37	66	5.5	16	17	33	2.8	5	8	13	5	5	10	
伝統文化教育専攻	書道教育専修	15	10	82	92	6.1	7	53	60	4.0	2	16	18	2	15	17	
	文化遺産教育専修	7	9	21	30	4.3	8	16	24	3.4	1	7	8	1	6	7	
合計		255	429	695	1,124	4.4	252	448	700	2.7	113	174	287	109	160	269	

<私費外国人留学生特別選抜> ※3

専攻・専修・履修分野	区分	募集人員	志願者数			受験者数			合格者数			入学者数			
			男	女	計	男	女	計	男	女	計	男	女	計	
教育発達専攻	教育学専修	若干名	2		2	1		1			0			0	
	心理学専修			1	1		1	1			0			0	
教科教育専攻	社会科教育専修	初等教育履修分野	若干名	1		1	1		1			0			0
		中等教育履修分野		1		1	1		1			0			0
合計			4	1	5	3	1	4	0	0	0	0	0	0	

<帰国生徒特別選抜> ※3

専攻・専修・履修分野	区分	募集人員	志願者数			受験者数			合格者数			入学者数		
			男	女	計	男	女	計	男	女	計	男	女	計
教育発達専攻	教育学専修	若干名	1	3	4	1	2	3			0			0
教科教育専攻	理科教育専修	若干名	1		1	1		1	1		1			0
合計			2	3	5	2	2	4	1	0	1	0	0	0

※1 一般選抜(前期日程及び後期日程)は、志願者数、受験者数は第1志望のみで集計。(複数の履修分野の設置された専修は、一般選抜において、同一専修の初等教育履修分野又は中等教育履修分野のいずれかを第1志望に、他方を第2志望にできる。)

※2 総合型選抜は、合格者数は第2次選考合格者を集計。

※3 私費外国人留学生特別選抜、帰国生徒特別選抜は志願のあった専修のみ集計。

[前期日程]志願者・受験者・合格者・入学者数調

専攻・専修・履修分野		区分	募集人員	志願者数				受験者数				合格者数			入学者数		
				男	女	計	倍率	男	女	計	倍率	男	女	計	男	女	計
教育 発達 専攻	教育学専修		9	10	24	34	3.8	9	22	31	3.4	4	6	10	4	6	10
	心理学専修		9	4	32	36	4.0	3	32	35	3.9	1	10	11	1	9	10
	幼年教育専修		8	2	18	20	2.5	2	17	19	2.4		8	8		7	7
	特別支援教育専修		7	5	10	15	2.1	4	9	13	1.9	2	5	7	2	5	7
教科 教育 専攻	国語教育専修	初等教育履修分野	9	6	12	18	2.0	5	12	17	1.9	1	9	10	1	8	9
		中等教育履修分野	8	12	22	34	4.3	11	21	32	4.0	3	5	8	3	4	7
	社会科教育専修	初等教育履修分野	10	7	6	13	1.3	7	4	11	1.1	6	4	10	6	4	10
		中等教育履修分野	7	9	4	13	1.9	9	3	12	1.7	5	2	7	5	2	7
	数学教育専修	初等教育履修分野	9	10	3	13	1.4	9	1	10	1.1	9		9	9		9
		中等教育履修分野	8	16	2	18	2.3	15	2	17	2.1	8	1	9	8	1	9
	理科教育専修	初等教育履修分野	11	16	8	24	2.2	16	8	24	2.2	9	3	12	9	2	11
		中等教育履修分野	7	12	7	19	2.7	10	5	15	2.1	7	2	9	6	2	8
	音楽教育専修	初等教育履修分野	8		12	12	1.5		12	12	1.5		9	9		8	8
		中等教育履修分野	3	1	2	3	1.0	1	2	3	1.0	1	2	3	1	2	3
	美術教育専修	初等教育履修分野	3	3	10	13	4.3	3	9	12	4.0	2	3	5	2	3	5
		中等教育履修分野	3	1	1	2	0.7		1	1	0.3		3	3		3	3
	保健体育専修	初等教育履修分野	6	10	5	15	2.5	9	5	14	2.3	7	1	8	6	1	7
		中等教育履修分野	4	2	6	8	2.0	2	6	8	2.0	2	4	6	2	4	6
	家庭科教育専修	初等教育履修分野	3	1	9	10	3.3	1	8	9	3.0		4	4		4	4
		中等教育履修分野	3		7	7	2.3		7	7	2.3		3	3		3	3
	技術教育専修	中等教育履修分野	2	4	1	5	2.5	4	1	5	2.5	3		3	2		2
	英語教育専修	中等教育履修分野	6	9	10	19	3.2	8	10	18	3.0	2	5	7	2	5	7
伝統文化 教育専攻	書道教育専修		9	3	25	28	3.1	3	25	28	3.1	1	10	11	1	10	11
	文化遺産教育専修		4	3	7	10	2.5	3	7	10	2.5	1	4	5	1	4	5
合計			156	146	243	389	2.5	134	229	363	2.3	74	103	177	71	97	168

志願者数、受験者数は第1志望のみで集計。(複数の履修分野の設置された専修は、一般選抜において、同一専修の初等教育履修分野又は中等教育履修分野のいずれかを第1志望に、他方を第2志望にできる。)

[後期日程]志願者・受験者・合格者・入学者数調

区分		募集人員	志願者数				受験者数				合格者数			入学者数			
			男	女	計	倍率	男	女	計	倍率	男	女	計	男	女	計	
専攻・専修・履修分野	教育発達専攻																
	教育学専修	3	16	23	39	13.0	5	13	18	6.0		4	4		2	2	
	心理学専修	3	7	42	49	16.3	5	21	26	8.7	1	4	5	1	4	5	
	幼年教育専修	3	1	27	28	9.3	1	12	13	4.3		6	6		6	6	
	特別支援教育専修	3	5	18	23	7.7	1	8	9	3.0		5	5		5	5	
教科教育専攻	国語教育専修	初等教育履修分野	2	7	10	17	8.5	3	5	8	4.0	1	3	4	1	3	4
		中等教育履修分野	2	13	21	34	17.0	4	9	13	6.5	3	1	4	3	1	4
	社会科教育専修	初等教育履修分野	2	13	9	22	11.0	2	1	3	1.5	2	1	3	2	1	3
		中等教育履修分野	2	15	4	19	9.5	7	2	9	4.5	2	1	3	2	1	3
	数学教育専修	初等教育履修分野	3	6	4	10	3.3	2	3	5	1.7		3	3		3	3
		中等教育履修分野	2	15	5	20	10.0	6	2	8	4.0	3		3	3		3
	理科教育専修	初等教育履修分野	4	16	11	27	6.8	6	5	11	2.8	2	3	5	2	3	5
		中等教育履修分野	3	31	14	45	15.0	7	5	12	4.0	2	2	4	2	1	3
	音楽教育専修	初等教育履修分野	4	2	26	28	7.0		4	4	1.0		5	5		5	5
		中等教育履修分野	1	3	14	17	17.0		6	6	6.0		1	1		1	1
	美術教育専修	初等教育履修分野	2	2	9	11	5.5		3	3	1.5		2	2		2	2
		中等教育履修分野	1	1	5	6	6.0		2	2	2.0		1	1		1	1
	保健体育専修	初等教育履修分野	3	23	16	39	13.0	9	10	19	6.3	3	2	5	2	2	4
		中等教育履修分野	2	21	11	32	16.0	8	1	9	4.5	4		4	4		4
	家庭科教育専修	初等教育履修分野	1	3	18	21	21.0	1	5	6	6.0		2	2		2	2
		中等教育履修分野	1		16	16	16.0		8	8	8.0		2	2		2	2
	技術教育専修	中等教育履修分野	1	17		17	17.0	2		2	2.0	2		2	2		2
	英語教育専修	中等教育履修分野	4	19	27	46	11.5	7	7	14	3.5	2	3	5	2		2
伝統文化教育専攻	書道教育専修	5	5	50	55	11.0	2	21	23	4.6	1	6	7	1	5	6	
	文化遺産教育専修	2	5	14	19	9.5	4	9	13	6.5		3	3		2	2	
合計		59	246	394	640	10.8	82	162	244	4.1	28	60	88	27	52	79	

志願者数、受験者数は第1志望のみで集計。(複数の履修分野の設置された専修は、一般選抜において、同一専修の初等教育履修分野又は中等教育履修分野のいずれかを第1志望に、他方を第2志望にできる。)

[前期日程・後期日程 追試験]志願者・受験者・合格者・入学者数調

区分 専攻・専修・履修分野			募集 人員	志願者数			受験者数			合格者数			入学者数		
				男	女	計	男	女	計	男	女	計	男	女	計
教科教育 専攻	数学教育専修	初等教育履修分野	若干名		1	1		1	1			0			0
	理科教育専修	中等教育履修分野	若干名	1		1			0			0			0
	保健体育専修	初等教育履修分野	若干名	1		1	1		1	1		1	1		1
合 計				2	1	3	1	1	2	1	0	1	1	0	1

[総合型選抜]志願者・受験者・合格者・入学者数調

区分		募集 人員	志願者数				受験者数				第1次合格者数			第2次(最終)合格者数			入学者数			
			男	女	計	倍率	男	女	計	倍率	男	女	計	男	女	計	男	女	計	
専攻・専修・履修分野	教育学専修	3		8	8	2.7		8	8	2.7		3	3		2	2		2	2	
	心理学専修	3	5	3	8	2.7	5	3	8	2.7	3		3	2		2	2	2	2	
	幼年教育専修	2	2	8	10	5.0	2	8	10	5.0		2	2		2	2		2	2	
	特別支援教育専修	2	2	3	5	2.5	2	2	4	2.0	1	1	2	1	1	2	1	1	2	
教科教育専攻	国語教育専修	初等教育履修分野	2	1	1	2	1.0	1	1	2	1.0		1	1		1	1		1	1
		中等教育履修分野	2	4	9	13	6.5	4	9	13	6.5		2	2		2	2		2	2
	社会科教育専修	初等教育履修分野	2	4	2	6	3.0	4	2	6	3.0	1	1	2	1	1	2	1	1	2
		中等教育履修分野	2	2	6	8	4.0	2	6	8	4.0	1	1	2	1	1	2	1	1	2
	数学教育専修	初等教育履修分野	2	3	1	4	2.0	3	1	4	2.0	2		2	2		2	2		2
		中等教育履修分野	2	2		2	1.0	2		2	1.0	2		2	1		1	1		1
	理科教育専修	初等教育履修分野	2	1		1	0.5	1		1	0.5	1		1	1		1	1		1
		中等教育履修分野	2	2	1	3	1.5	2	1	3	1.5	2		2			0			0
	音楽教育専修	初等教育履修分野	2		2	2	1.0		2	2	1.0		2	2		1	1		1	1
	美術教育専修	初等教育履修分野	2		2	2	1.0		2	2	1.0		2	2			0			0
	保健体育専修	初等教育履修分野	2	1	1	2	1.0	1	1	2	1.0	1	1	2			0			0
		中等教育履修分野	2	1	3	4	2.0	1	3	4	2.0		2	2			0			0
	家庭科教育専修	初等教育履修分野	1			0	0.0			0	0.0			0			0			0
	技術教育専修	中等教育履修分野	1	1		1	1.0	1		1	1.0	1		1			0			0
英語教育専修	中等教育履修分野	2	1		1	0.5	1		1	0.5	1		1	1		1	1		1	
伝統文化教育専攻	書道教育専修	1	2	7	9	9.0	2	7	9	9.0	1		1			0			0	
	文化遺産教育専修	1	1		1	1.0	1		1	1.0	1		1			0			0	
合計		40	35	57	92	2.3	35	56	91	2.3	18	18	36	10	11	21	10	11	21	

令和4年度 志願者・入学者の高校新卒・既卒調〔一般選抜、総合型選抜 計〕

専攻・専修・履修分野		区分		志願者										入学者													
				新卒		既卒						その他		計	新卒		既卒						その他		計		
						既卒 R3.3		既卒 R2.3		既卒 H31(R1)以前							計	既卒 R3.3		既卒 R2.3		既卒 H31(R1)以前				計	
						男	女	男	女	男	女							男	女	男	女	男					女
専攻 教育発達	教育学専修		21	53	5	1		1			7			81	3	10	1						1			14	
	心理学専修		14	67		10	1		1		12			93	3	11		2			1		3			17	
	幼年教育専修		5	51		2					2			58		14		1					1			15	
	特別支援教育専修		9	22	3	3		5		1	12			43	2	9	1	1		1			3			14	
教科教育専攻	国語教育専修	初等教育履修分野	9	23	4			1		5			37	1	11	1	1					2			14		
		中等教育履修分野	24	43	5	6		3			14			81	5	7	1						1			13	
	社会科教育専修	初等教育履修分野	23	16	1						1		1	41	8	6	1						1			15	
		中等教育履修分野	23	13	2	1			1		4			40	7	3	1	1					2			12	
	数学教育専修	初等教育履修分野	18	9	1						1			28	10	3	1						1			14	
		中等教育履修分野	24	7	6				3		9			40	9	1	3						3			13	
	理科教育専修	初等教育履修分野	29	14	4	4					8		1	52	11	4	1	1					2			17	
		中等教育履修分野	36	16	9	5		1	1		16			68	5	1	3	2					5			11	
	音楽教育専修	初等教育履修分野	2	35		5					5			42		12		2					2			14	
		中等教育履修分野	4	16							0			20	1	3							0			4	
	美術教育専修	初等教育履修分野	4	20		1					1	1		26	2	5							0			7	
		中等教育履修分野	1	5			1	1			2			8		3		1					1			4	
	保健体育専修	初等教育履修分野	33	22	2						2			57	8	3	1						1			12	
		中等教育履修分野	22	18	2	1		1			4			44	4	4	2						2			10	
	家庭科教育専修	初等教育履修分野	3	26	1	1					2			31		6							0			6	
		中等教育履修分野		20		3					3			23		4		1					1			5	
	技術教育専修	中等教育履修分野	16	1	3		3				6			23	3		1						1			4	
		英語教育専修	21	33	4	2	3		1	2	12			66	5	5							0			10	
伝統文化 教育専攻	書道教育専修		10	80		1		1			2			92	2	15							0			17	
	文化遺産教育専修		7	18	2	3					5			30	1	5		1					1			7	
合計			358	628	54	49	8	13	8	3	135	1	2	1,124	90	145	18	14	0	1	1	0	34	0	0	269	



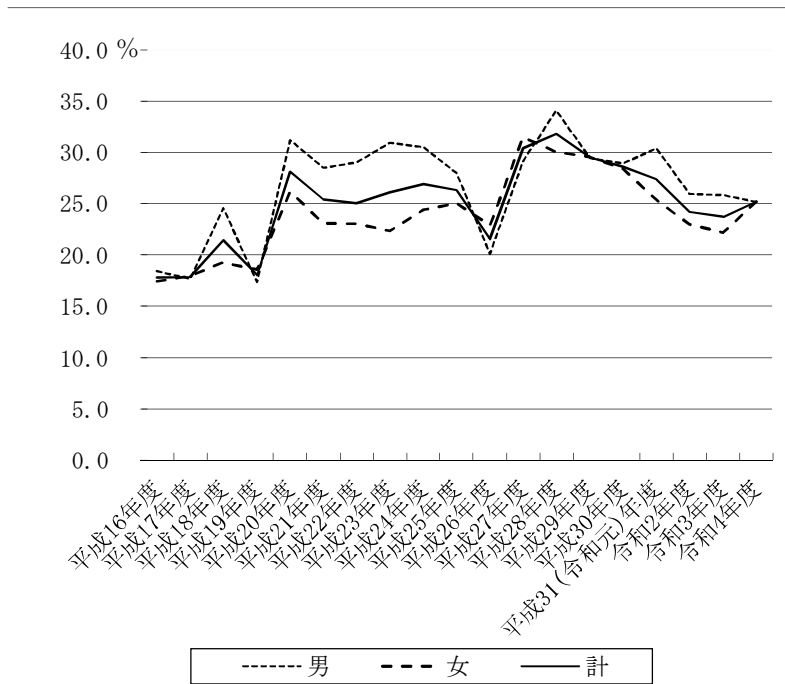
令和4年度 出身校所在地別志願者・合格者・入学者数調〔一般選抜、総合型選抜 計〕

区分 都道府県名	志願者			合格者			入学者		
	男	女	計	男	女	計	男	女	計
北海道	2	4	6		1	1		1	1
青森		3	3		2	2		2	2
岩手		2	2		1	1		1	1
宮城		3	3			0			0
秋田			0			0			0
山形		1	1		1	1		1	1
福島	1		1			0			0
茨城	1	3	4	1	1	2	1	1	2
栃木		2	2		1	1		1	1
群馬	1	3	4		2	2		2	2
埼玉	2	2	4			0			0
千葉	1	3	4		1	1		1	1
東京	3	6	9	1	1	2	1		1
神奈川	3	1	4	1	1	2			0
新潟	1	2	3	1	1	2	1	1	2
富山	2	6	8	1	1	2		1	1
石川	4	6	10	1	3	4	1	2	3
福井	6	8	14	2	2	4	1	2	3
山梨		1	1			0			0
長野	5	5	10	1	2	3	1	2	3

区分 都道府県名	志願者			合格者			入学者		
	男	女	計	男	女	計	男	女	計
岐阜	4	4	8	1		1	1		1
静岡	9	9	18	2	3	5	2	3	5
愛知	8	19	27	1	7	8	1	7	8
三重	10	11	21	1	3	4	1	3	4
滋賀	3	11	14		4	4		4	4
京都	27	57	84	6	12	18	6	11	17
大阪	140	163	303	38	39	77	37	36	73
兵庫	37	66	103	13	14	27	13	12	25
奈良	108	175	283	31	40	71	31	37	68
和歌山	5	14	19	1	2	3	1	2	3
鳥取		3	3		1	1		1	1
島根	2	3	5	1	1	2	1	1	2
岡山	7	16	23	1	7	8	1	6	7
広島	5	11	16	2	1	3	2	1	3
山口	4	3	7	1	1	2	1	1	2
徳島	3	4	7	2		2	2		2
香川	4	15	19		4	4		4	4
愛媛	5	10	15	1	2	3	1	2	3
高知	1	5	6			0			0
福岡	8	8	16		5	5		4	4

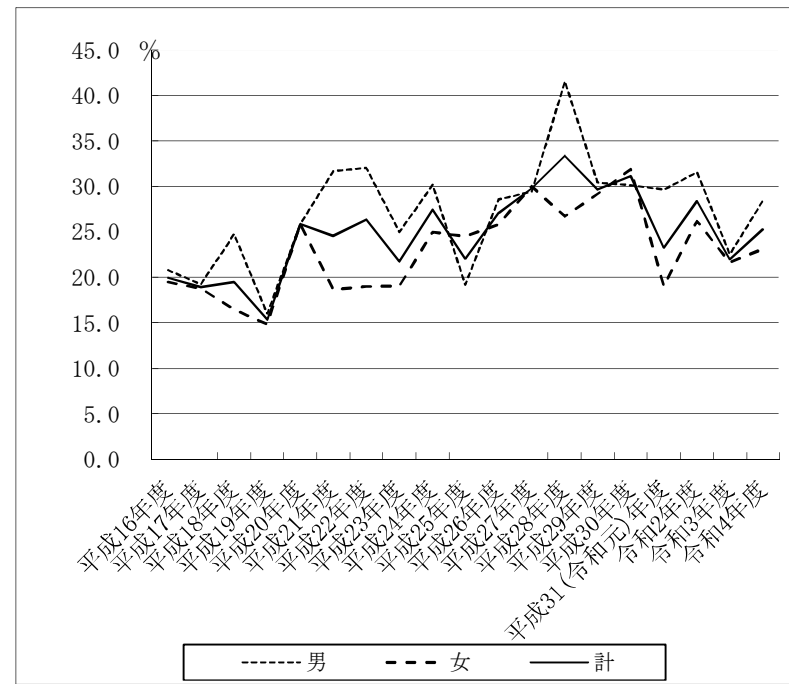
区分 都道府県名	志願者			合格者			入学者		
	男	女	計	男	女	計	男	女	計
佐賀	1	4	5		1	1		1	1
長崎	2	4	6		1	1		1	1
熊本		4	4		2	2		2	2
大分	1	4	5	1	1	2	1	1	2
宮崎		2	2		1	1		1	1
鹿児島		2	2		1	1		1	1
沖縄	2	5	7	1		1	1		1
その他	1	2	3			0			0
合計	429	695	1124	113	174	287	109	160	269

志願者のうち奈良県内高等学校出身者が占める割合  
〔一般選抜、総合型選抜 計〕



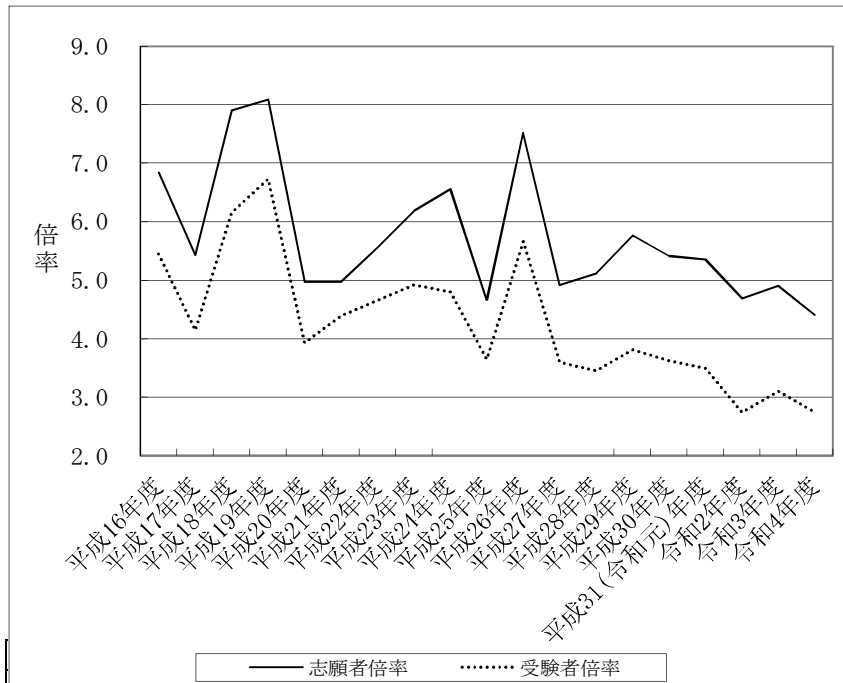
年度	志願者数			県内志願者数			%		
	男	女	計	男	女	計	男	女	計
平成16年度	624	1,119	1,743	115	195	310	18.4	17.4	17.8
平成17年度	509	876	1,385	90	157	247	17.7	17.9	17.8
平成18年度	822	1,194	2,016	202	230	432	24.6	19.3	21.4
平成19年度	916	1,146	2,062	159	213	372	17.4	18.6	18.0
平成20年度	494	773	1,267	154	202	356	31.2	26.1	28.1
平成21年度	614	802	1,416	175	185	360	28.5	23.1	25.4
平成22年度	558	860	1,418	137	218	355	29.0	23.0	25.0
平成23年度	685	891	1,576	212	199	411	30.9	22.3	26.1
平成24年度	692	980	1,672	211	239	450	30.5	24.4	26.9
平成25年度	511	679	1,190	143	170	313	28.0	25.0	26.3
平成26年度	919	998	1,917	185	228	413	20.1	22.8	21.5
平成27年度	584	670	1,254	170	211	381	29.1	31.5	30.4
平成28年度	572	733	1,305	195	220	415	34.1	30.0	31.8
平成29年度	584	886	1,470	172	262	434	29.5	29.6	29.5
平成30年度	574	807	1,381	166	229	395	28.9	28.4	28.6
平成31(令和元)年度	553	812	1,365	168	206	374	30.4	25.4	27.4
令和2年度	486	709	1,195	126	163	289	25.9	23.0	24.2
令和3年度	534	717	1,251	138	159	297	25.8	22.2	23.7
令和4年度	429	695	1,124	108	175	283	25.2	25.2	25.2

入学者のうち奈良県内高等学校出身者が占める割合  
〔一般選抜、総合型選抜 計〕



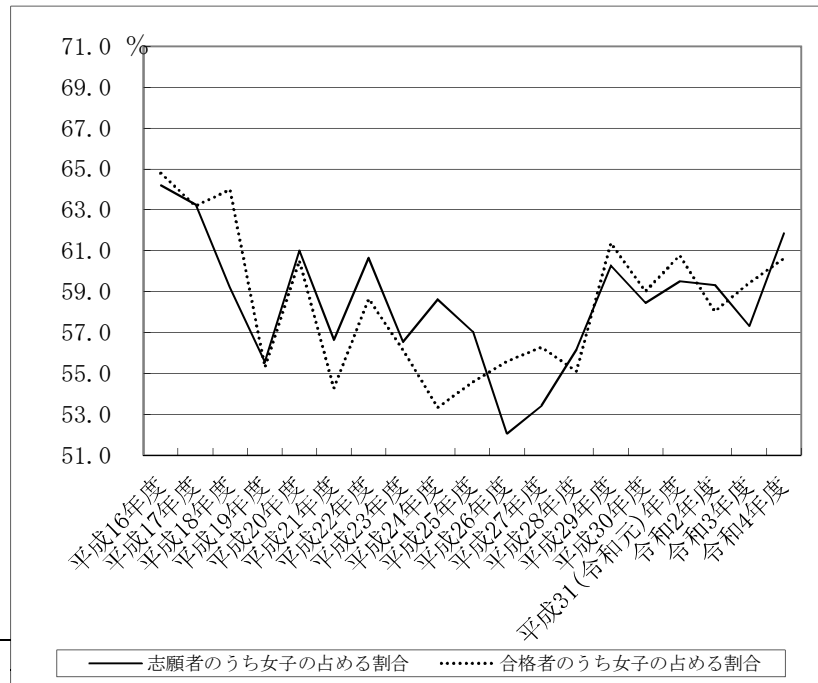
年度	入学者数			県内入学者数			%		
	男	女	計	男	女	計	男	女	計
平成16年度	101	185	286	21	36	57	20.8	19.5	19.9
平成17年度	104	176	280	20	33	53	19.2	18.8	18.9
平成18年度	101	176	277	25	29	54	24.8	16.5	19.5
平成19年度	125	155	280	20	23	43	16.0	14.8	15.4
平成20年度	116	178	294	30	46	76	25.9	25.8	25.9
平成21年度	120	145	265	38	27	65	31.7	18.6	24.5
平成22年度	109	153	262	33	36	69	32.0	19.0	26.3
平成23年度	120	147	267	30	28	58	25.0	19.0	21.7
平成24年度	126	144	270	38	36	74	30.2	25.0	27.4
平成25年度	125	147	272	24	36	60	19.2	24.5	22.1
平成26年度	119	151	270	34	39	73	28.6	25.8	27.0
平成27年度	119	150	269	35	45	80	29.4	30.0	29.7
平成28年度	118	146	264	49	39	88	41.5	26.7	33.3
平成29年度	102	168	270	31	49	80	30.4	29.2	29.6
平成30年度	113	160	273	34	51	85	30.1	31.9	31.1
平成31(令和元)年度	108	163	271	32	31	63	29.6	19.0	23.2
令和2年度	111	153	264	35	40	75	31.5	26.1	28.4
令和3年度	111	157	268	25	34	59	22.5	21.7	22.0
令和4年度	109	160	269	31	37	68	28.4	23.1	25.3

志願者及び受験者倍率  
〔一般選抜、総合型選抜 計〕



年度	区分	志願者倍率			受験者倍率		
		定員	志願者数	志願者倍率	定員	受験者数	受験者倍率
平成16年度		255	1,743	6.8	255	1,389	5.4
平成17年度		255	1,385	5.4	255	1,056	4.1
平成18年度		255	2,016	7.9	255	1,571	6.2
平成19年度		255	2,062	8.1	255	1,716	6.7
平成20年度		255	1,267	5.0	255	1,002	3.9
平成21年度		255	1,416	5.0	255	1,119	4.4
平成22年度		255	1,418	5.6	255	1,187	4.7
平成23年度		255	1,576	6.2	255	1,254	4.9
平成24年度		255	1,672	6.6	255	1,224	4.8
平成25年度		255	1,190	4.7	255	930	3.6
平成26年度		255	1,917	7.5	255	1,443	5.7
平成27年度		255	1,254	4.9	255	918	3.6
平成28年度		255	1,305	5.1	255	880	3.5
平成29年度		255	1,470	5.8	255	971	3.8
平成30年度		255	1,381	5.4	255	923	3.6
平成31(令和元)年度		255	1,365	5.4	255	891	3.5
令和2年度		255	1,195	4.7	255	699	2.7
令和3年度		255	1,251	4.9	255	790	3.1
令和4年度		255	1,124	4.4	255	700	2.7

志願者及び合格者のうち女子が占める割合  
〔一般選抜、総合型選抜 計〕



年度	区分	志願者数			合格者数		
		総数	女子	志願者%	総数	女子	合格者%
平成16年度		1,743	1,119	64.2	301	195	64.8
平成17年度		1,385	876	63.2	296	187	63.2
平成18年度		2,016	1,194	59.2	286	183	64.0
平成19年度		2,062	1,146	55.6	302	167	55.3
平成20年度		1,267	773	61.0	309	187	60.5
平成21年度		1,416	802	56.6	280	152	54.3
平成22年度		1,418	860	60.6	278	163	58.6
平成23年度		1,576	891	56.5	285	160	56.1
平成24年度		1,672	980	58.6	285	152	53.3
平成25年度		1,190	679	57.1	284	155	54.6
平成26年度		1,917	998	52.1	277	154	55.6
平成27年度		1,254	670	53.4	279	157	56.3
平成28年度		1,305	733	56.2	274	151	55.1
平成29年度		1,470	886	60.3	277	170	61.4
平成30年度		1,381	807	58.4	283	167	59.0
平成31(令和元)年度		1,365	812	59.5	283	172	60.8
令和2年度		1,195	709	59.3	274	159	58.0
令和3年度		1,251	717	57.3	281	167	59.4
令和4年度		1,124	695	61.8	287	174	60.6

## 令和4年度 合格者の最高点、最低点、平均点(前期日程)

専攻・専修・履修分野		配点	最高点	最低点	平均点	
教育発達専攻	教育学専修	1,200	794	733	756.7	
	心理学専修	1,200	838	786	804.2	
	幼年教育専修	1,200	821	727	780.4	
	特別支援教育専修	1,200	816	736	770.6	
教科教育専攻	国語教育専修	初等教育履修分野	1,200	761	680	716.6
		中等教育履修分野	1,200	809	730	767.0
	社会科教育専修	初等教育履修分野	1,200	818	618	709.9
		中等教育履修分野	1,200	828	741	787.9
	数学教育専修	初等教育履修分野	1,200	825	607	716.6
		中等教育履修分野	1,200	927	689	798.6
	理科教育専修	初等教育履修分野	1,200	870	741	791.6
		中等教育履修分野	1,200	853	718	763.1
	音楽教育専修	初等教育履修分野	1,350	849	676	789.2
		中等教育履修分野	1,350	---	---	---
	美術教育専修	初等教育履修分野	1,050	---	---	667.2
		中等教育履修分野	1,050	---	---	---
	保健体育専修	初等教育履修分野	1,350	876	732	784.1
		中等教育履修分野	1,350	---	---	764.7
	家庭科教育専修	初等教育履修分野	1,200	---	---	731.3
		中等教育履修分野	1,200	---	---	---
	技術教育専修	中等教育履修分野	1,200	---	---	---
	英語教育専修	中等教育履修分野	1,200	807	703	759.4
	伝統文化教育専攻	書道教育専修	1,350	924	839	878.0
		文化遺産教育専修	1,350	---	---	950.6

- (注) 1. 前期日程については、合格者が6名以下の場合は、合格者の最高点、最低点は開示しません。  
 また、3名以下の場合は最高点、最低点、平均点は開示しません。  
 2. 後期日程については、募集人員が少数のため、合格者の最高点、最低点、平均点は開示しません。

令和4年度 大学院教育学研究科志願者・合格者・入学者数等調

課程	専攻	専修	募集人員	7月募集			9月募集			11月募集			2月募集・外国人			合計																									
				志願者	合格者	入学者	志願者	合格者	入学者	志願者	合格者	入学者	志願者	合格者	入学者	志願者	合格者	入学者	専攻別入学者計																						
修士	人間発達	教育・心理	9	/	/	/	1	1	1	/	/	/	2	[2]			3	[2]	1	1	1																				
		発達教育臨床																																							
	教科教育	国語教育・日本語日本文化教育					36	/	/				/	1	1	1	/	/	/	5	[3]	4	[3]	4	[3]	6	[3]	5	[3]	5	[3]	18	[5]								
		社会科教育																									1														
		数学教育																																							
		理科教育(文化財科学を含む)																										1	1	※	※			1	1						
		音楽教育																		1	1	※	※																		
		造形表現(美術・書道)・伝統文化教育																		9	8	※	7	※				5	[2]	5	[2]			5	[2]	14	[2]	13	[2]	12	[2]
		保健体育																																							
		英語教育(異文化理解を含む)																										1	1	1	1			1	1	1					
生活科学教育																																									
	小計		45				12	11	9				15	[7]	11	[5]	10	[5]	27	[7]	22	[5]	19	[5]	19	[5]															
専門職学位	教職開発		25	9	9	9	4	3	4	※	21 (4)	18 (3)	16 (2)	15 (8)	13 (8)	14 (8)	※	49 (12)	43 (11)	43 (10)	43 (10)																				
	合計		70	9	9	9	16	14	13		21 (4)	18 (3)	16 (2)	30 (8)	[7]	24 (8)	[5]	24 (8)	[5]	76 (12)	[7]	65 (11)	[5]	62 (10)	[5]	62 (10)	[5]														

備考1. ( )内の数字は現職教員、[ ]内の数字は外国人留学生を内数で示す。

備考2. 修士課程入試合格者のうち、令和4年4月以降の入学先が専門職学位課程教職開発専攻となる下記の者は同専攻の入学者として計上している(※)。

- ・9月募集合格者：音楽教育専修1名、造形表現(美術・書道)・伝統文化教育専修1名
- ・2月募集合格者：理科教育(文化財科学を含む)専修1名

備考3. 専門職学位課程の選抜区分別内訳は下表のとおり。

専門職学位課程 (教職開発専攻)	選抜区分	志願者	合格者	入学者
	一般選抜	26 <3>	21 <3>	19 <3>
	現職教員特別選抜	12	11	10
	社会人特別選抜			
	学外特別選抜	1	1	1
	連携大学特別選抜	4	4	4
	学内特別選抜	6	6	6
	修士課程入試合格者 ※	/	/	3
	合計	49	43	43

備考4. < >内の数字は、奈良県公立学校教員採用候補者選考試験合格者に対する選抜方法の特例による受験者を内数で示す。

備考5. 修士課程入試合格者とは、備考2のとおり。

備考6. 令和4年4月からの大学院の入学生(募集人員)は、修士課程20名、専門職学位課程50名の計70名となる。