

佐保田の丘



奈良教育大学附属中学校通信第一号 (通算二十四号)

二〇一三 (平成二十五) 年四月十日発行



一学期のおもな行事

二つの「奈良の八重桜」観 — 伊勢大輔と吉田兼好 —

校長 松川 利広

附中の正門ロータリーには、校章にも採られている「奈良の八重桜」が植わっています。染井吉野に比べて、遅咲きですが、今年も、例年よりも染井吉野の開花が早かったこともあり、入学式を間近に控えた九日現在、「奈良の八重桜」も、進級生や入学生に祝意を表そうと、蕾をふくらませ開花の準備を始めています。

「奈良の八重桜」といえば、伊勢大輔(いせのたいふ)が、宮中に献上された桜花を見て詠んだ、いにしへの奈良の都の八重桜 けふこのへに 匂ひぬるかな という人口に膾炙した和歌があります。「いにしへ」と「けふ」、「八重」と「九重(宮中)」を対比させながら、宮中に咲き誇る、「奈良の八重桜」の美しさを称えた歌です。

「奈良の八重桜」を校章とする附中としては、伊勢大輔の「奈良の八重桜」観を継承し、後世に伝えていきたいところです。一方、吉田兼好は、「奈良の八重桜」に対して、伊勢大輔とは異なる考えを『徒然草(一三九段)』の中で展開しています。『日本古典文学全集』二七(小学館)

家(現代語訳)にありたき木は、松・桜。松は五葉もよし。花は一重なる、よし。八重桜は奈良の都にのみありけるを、この比ぞ、世に多くなり侍るなる。吉野の花、左近の桜、皆一重にてこそあれ。八重桜は異様の物なり。

(『日本古典文学全集』二七(小学館、一〇六頁))

伊勢大輔のような美意識をもっている人が、吉田兼好のような人に出会ったら、どのように向き合ったらよいでしょうか。折しも、新年度・新学期が始まったところです。新しい先生、新しい級友等、様々な出会いがあることと思います。そこには、異なる考えや価値観との出会いもあることでしょう。そのような場合、自分と異なるものを拒否したり、無視したり、避けたりしないことです。お互い、よくきき(聞き・聴き・訊き)合い、共感的理解を深めた上で、自分の思いや考えを伝え合うことが大切であると思います。そうすることによって、新しい自分との出会いが生まれるのではないかと思います。

このような態度は、ESDで育もうとしている力「①体系的な思考力(問題や現象の背景の理解、多面的・総合的なものの見方)、②持続可能な発展に関する価値観(人間の尊重、多様性の尊重、非排他性、機会均等、環境の尊重等)を見出す力、③代替案の思考力(批判力)、④情報収集・分析能力、⑤コミュニケーション能力」(日本ユネスコ国内委員会)とあい通じるものがあるように思います。

本年度の学年編成・おもな校務分掌



【企画委員会】

校長(松川)・副校長(井村)・主幹(谷口尚)・教務主任(八尋)・大谷・奥原・佐藤・竹村

【校務分掌】

教務部	◎八尋 松田
文化部	◎今辻 中嶋 柁谷
生活部	◎佐古田 川畑 尾本 有馬 吉田 長友 小倉
図書部	◎植村 堂上 (佐久間)
整美部	◎吉岡 奥原
保体部	◎佐藤 川合 福嶋
情報部	◎葉山 広報事業部 ◎山本
研推部	◎竹村 小嶋 富山 佐竹 大谷

※急な予定変更をする場合もございます。ご容赦ください。

学年付	5組	4組	3組	2組	1組	主任
1年	福嶋	吉田	佐竹	葉山	佐藤	尾本
2年	小倉	長友	吉岡	富山	中嶋	奥原
3年	大谷	有馬	小嶋	松田	川畑	植村

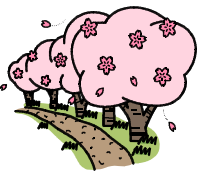
【年度替わりの人事異動について】

< 転退職 >

- ・河原初江(英語科)：退職
- ・寺井宏文(保健体育科)：御所実業高に異動
- ・竹花彰太(理科)：斑鳩中に異動
- ・柿坂能興(校務員)：済美南小に異動

< 新着任 >

- ・尾本潤治(英語科)
- ・佐竹 靖(理科)
- ・西岡俊夫(校務員)



10日	【四月】	第六十七回入学式
11日		身体測定
12日		内科検診(二年)
15日		部活動紹介・旧部会
16日		検尿・内科検診(二年・五組)
17日		全校PTA 役員推薦委員会
18日		歯科・眼科検診
19日		生徒会意見発表会・投票
22日		内科検診(一年)
23日		五組新入生歓迎会
24日		新旧評議員会・心電図一年
25日		全国学力学習状況調査(三年)
26日		耳鼻咽喉科検診
26日	【五月】	奈良めぐり(全学年)
1日		開校記念日(休み)
2日		総合テスト②(三年)
8日		育桜会・教育後援会総会
9日		部活動発足式
12日		奈良市民体育大会
16日		前期認証式・生徒総会
18日		三年沖繩修学旅行
20日		(22・23日振替休日)
24日		一年野外実習
25日		(27日振替休日)
25日		二年臨海実習
28日		(28・29日振替休日)
31日		三年中間テスト
1日	【六月】	生徒会リーダー研修会
5日		評議員会①(午前)
14日		四回生教育実習
9日		市中学校総合体育大会
10日		スポーツデイ(鴻ノ池)
19日		宿泊行事報告会・全校PTA
26日		宿泊行事報告会・全校PTA
28日	【七月】	期末テスト
3日		評議員会②(午後)
5日		五組校外学習
16日		五組PTA
17日		18日期末懇談(全日)
19日		*16日は午後のみ
19日		一学期終業式

